



SYSTÈME MARITIME

➤ Les armateurs et la mondialisation

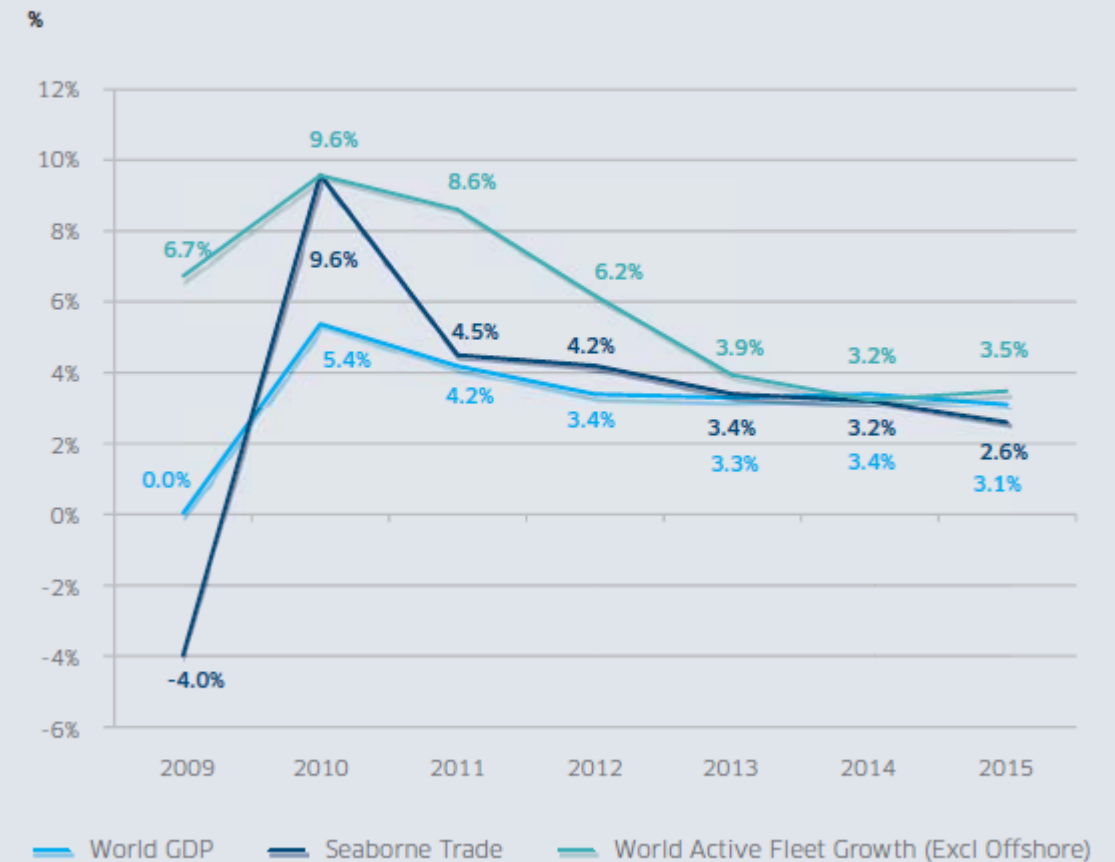
- **90%** des volumes d'échanges mondiaux (et 80% en valeur) passent par le transport maritime.
- **72%** des importations et exportations de l'Europe s'effectuent par voie maritime.

Un ralentissement de la demande mondiale et une flotte surcapacitaire

PERSPECTIVES DE CROISSANCE 2017:

- ➔ PIB MONDIAL: 3,4%
- ➔ COMMERCE MONDIAL: ENTRE 1,8 ET 3,1%

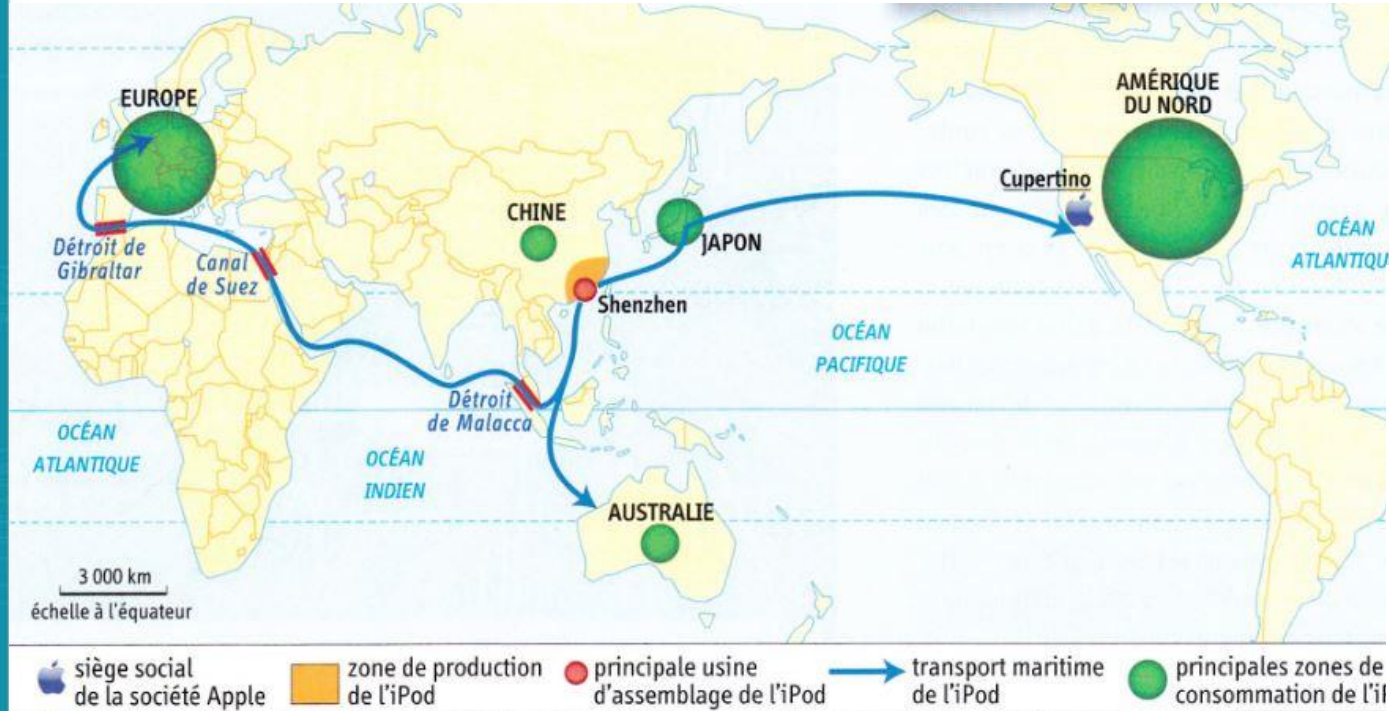
Global Trade and World GDP and Active Fleet Growth



Source: BRS, IMF & Clarksons

Le transport maritime : vecteur de la mondialisation

→ Etude de cas : l'iPod



Conception	Cupertino (USA)
------------	-----------------



Fabrication des composants	Disque dur et batterie (Chine)	Module d'affichage et mémoire mobile (Japon)	Contrôleur Vidéo (Taiwan)	Mémoire SDRAM (Corée)
----------------------------	--------------------------------	--	---------------------------	-----------------------



Assemblage	Chine
------------	-------



Expédition	Chine/Taiwan
------------	--------------



Distribution	USA	Europe	Asie de l'Est	Australie
--------------	-----	--------	---------------	-----------

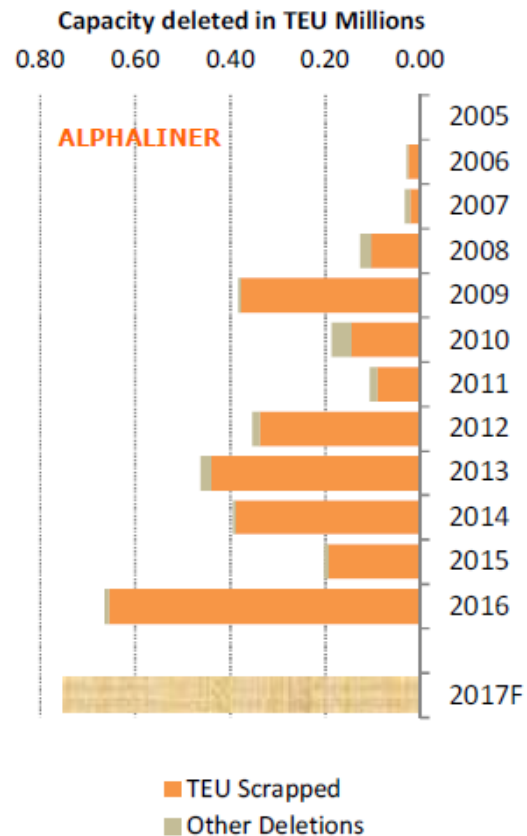


Comment gérer la surcapacité ?

➔ 2016 : entre fusions/consolidations et démolitions

Un taux record de démolitions pour endiguer la surcapacité: 192 navires pesant 655 000 EVP démolis

Du côté des compagnies, « 4 mariages et un enterrement »



Source: Containerisation International, Novembre 2016

Le poids économique des alliances maritimes

Flotte, nombre de bateaux

Ports, en nombre

Ocean Alliance
(CMA CGM, Cosco, Evergreen, OOCL)



The Alliance
(Hapag Lloyd, NYK, Mol, K-Line, Yang Ming)



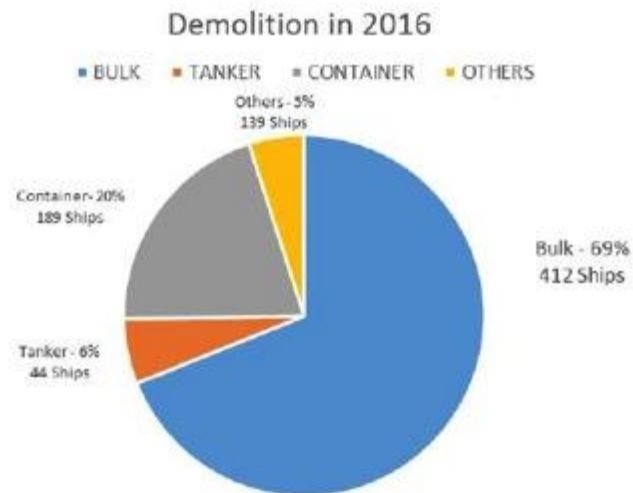
2M
(Maersk, Msc)



DEMAIN :

- 4 européens : Maersk, MSC, CMA CGM, Hapag Lloyds
- 4 asiatiques: Cosco, J3, Hyundai, Evergreen

➤ Comment gérer la surcapacité ?



La limitation de la vitesse, une mesure vertueuse

- Limite la surcapacité
- Diminue la pollution atmosphérique

- 2016 : un taux de démolition trop faible des tankers par rapport à la capacité globale du marché
- La démolition des pétroliers devraient être le mot d'ordre de 2017 afin d'endiguer l'écart entre offre et demande



➤ La compétitivité, comme élément de différenciation

LA COMPÉTITIVITÉ PRIX

- Fiscalité
- Financement
- Social

LA COMPÉTITIVITÉ QUALITÉ

- Des navires plus sûrs, plus propres et plus économes en énergie
- Une formation des marins français de haut-niveau et adaptée aux attentes des armateurs



Louis-Dreyfus Armateurs

Le pavillon français à l'honneur

La France a une flotte très moderne : 8,1 ans en moyenne contre 16 ans pour la flotte mondiale.



La qualité : au cœur de la stratégie des armateurs français

Les chantiers

- L'innovation
- La réduction des émissions dans l'atmosphère
- Le démantèlement
- Les eaux de ballast
- La protection des cétacés

⇒Armateurs de France, membre fondateur de la plate-forme océan et climat

⇒La charte bleue et son trophée

Le saviez vous ?

Le transport maritime est le mode de transport le plus propre à la tonne transportée

Il émet 5 fois moins de CO2 que le transport routier et 13 fois moins que l'aérien.



Le pavillon français à l'honneur

Le classement international du « Mémoire d'entente de Paris sur le contrôle des navires par l'Etat du Port » (Paris MoU) distingue l'excellence du pavillon français, qui figure en **1^{ère} position du classement.**

CONVENTION SUR LES EAUX DE BALLAST

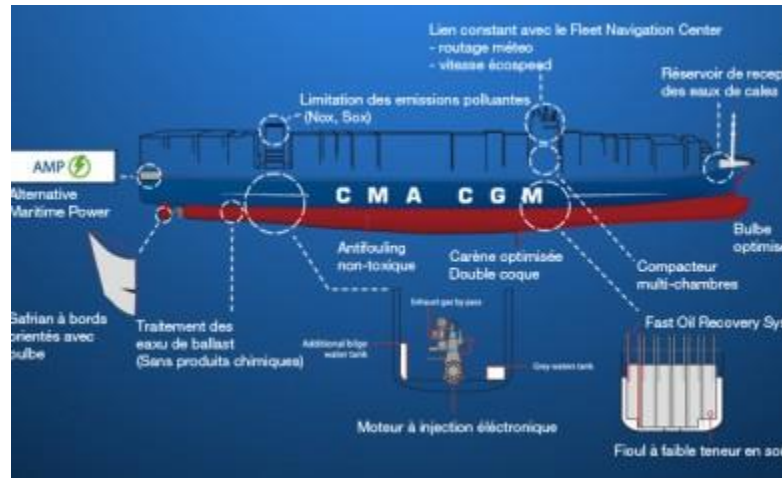
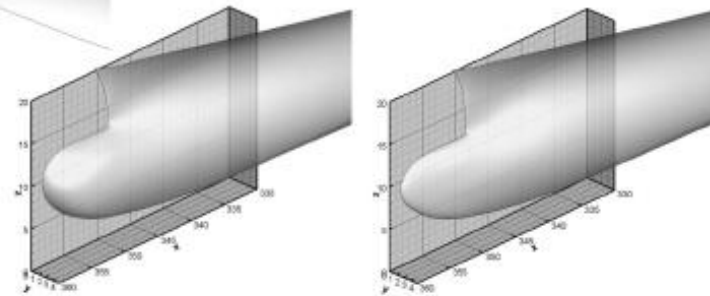
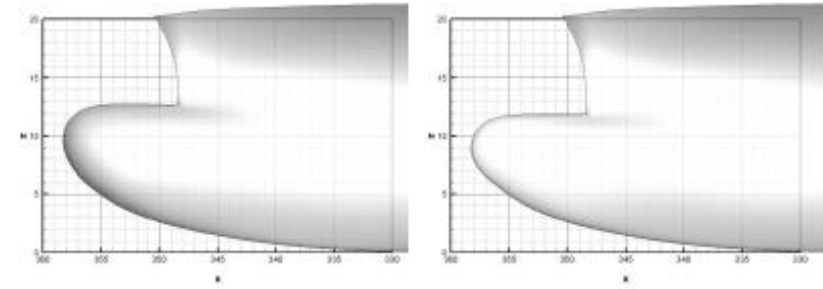
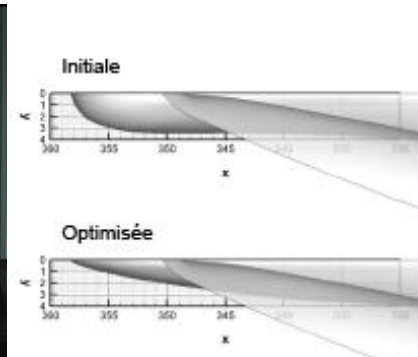
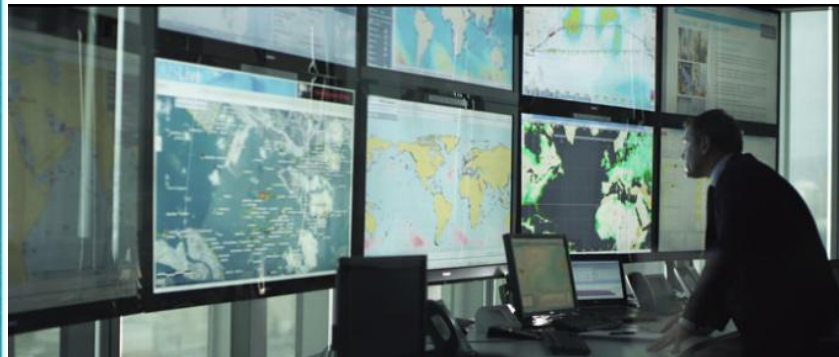
- **Entrée en vigueur en septembre 2017, vise à contrôler la gestion des eaux de ballast et sédiments des navires.**
- **Obligation pour les navires de s'équiper de systèmes spéciaux de traitement des eaux de ballast**

Des navires plus propres et plus économes en énergie

Amélioration de l'efficacité énergétique

- +21% entre 2007 et 2012
- +30% des navires d'ici 2024

Le remplacement du bulbe d'étrave permet d'optimiser l'efficacité énergétique du navire à la vitesse actuelle de service (16 à 18 nœuds)
Réduction de la consommation de 5 à 10%



CO2 et SOUFRE : une adaptation indispensable

La fixation VOLONTAIRE d'objectifs ambitieux

- 50% des émissions de CO2 d'ici 2050
- +30% de l'efficacité énergétique des navires d'ici 2024

Le Système mrv

Au niveau européen, l'adoption du système *Monitoring Reporting Verifying* conduira les grands navires à déclarer leurs émissions de CO2 à partir du 1^{er} janvier 2018.

Option	Sox	Nox	Particules	CO2
Gas Oil	-90%	-0%	-60%	0%
Scrubbers	-90%	-0%	-50%	+2%
GNL	-100%	-80%	-100%	-20%

Les actions

- Le branchement des navires à quai
- L'engagement pour le GNL
- Limitation de la teneur en soufre des carburants marins à 0,5% d'ici 2020





Ponant

Merci de votre attention.

ARMATEURS DE FRANCE
47, rue de Monceau, 75008 PARIS - FRANCE
Tél. : +33(0)1 53 89 52 52 - Fax : + 33(0)1 53 89 52 53
www.armateursdefrance.org
@ArmateursFR

