



La ville et l'immobilier face à l'urgence climatique

Améliorer la résilience de nos villes et infrastructures

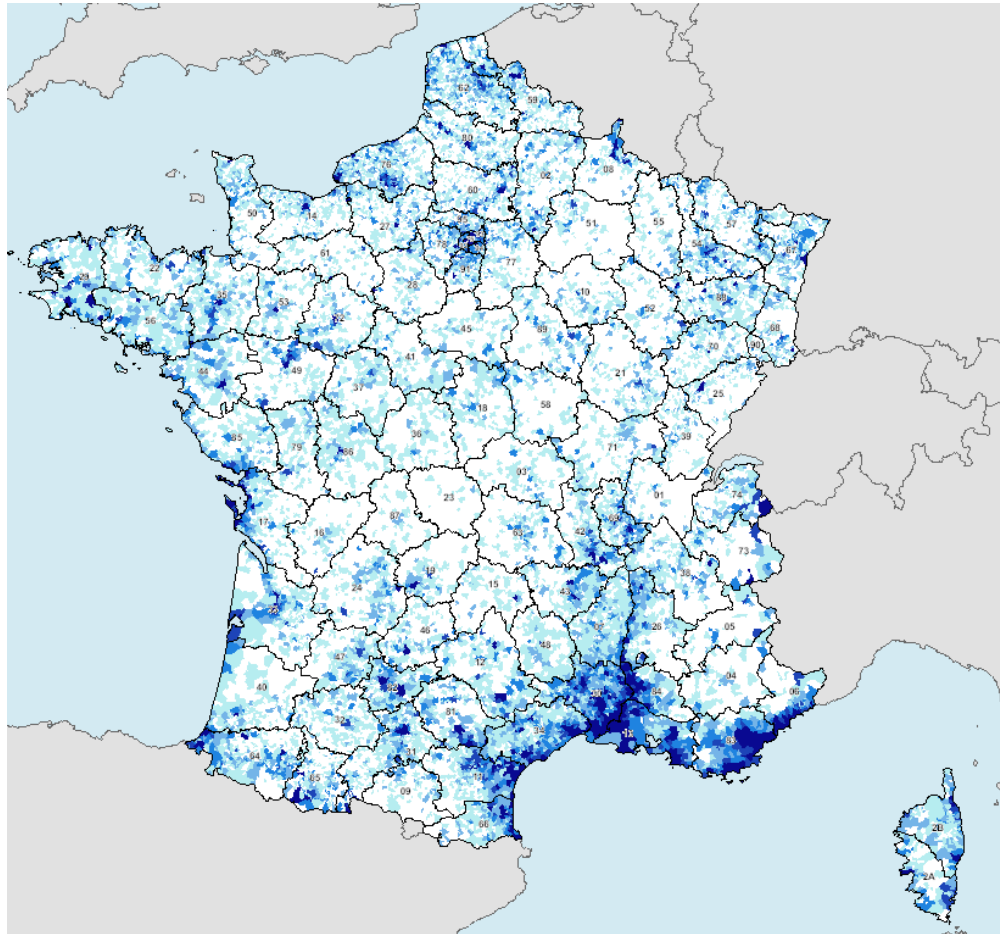


Bertrand Labilloy – 8 février 2022

Groupe X-Ponts Pierre

La fatalité du risque inondation en zone urbaine

Exposition des zones urbaines au risque inondation



Vulnérabilité croissante des villes

- Imperméabilisation des sols
- Extension sur les zones les plus à risque
- (Inter)dépendance aux réseaux
- Effets du changement climatique :
 - ✓ Submersion marine
 - ✓ Ruissellement (orages cévenols)
 - ✓ Cyclones catégorie 5+

Limites des dispositifs de prévention / protection



L'exposition croissante aux autres risques naturels ...

Les autres risques naturels ...

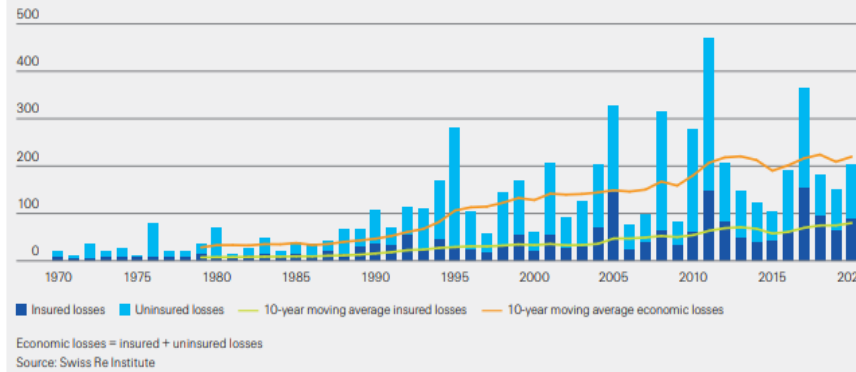
- Tempêtes
 - ✓ Medicane
- Périls dits 'secondaires':
 - ✓ Grêle
 - ✓ Gel intense
 - ✓ Feux de forêts
 - ✓ Sécheresse intense
 - ✓ Effondrement karstique



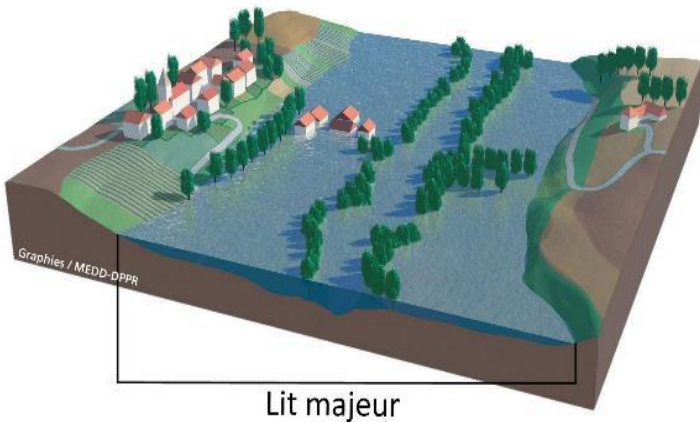
L'assurabilité des risques naturels n'est pas évidente

Un constat : existence d'un gap de couverture

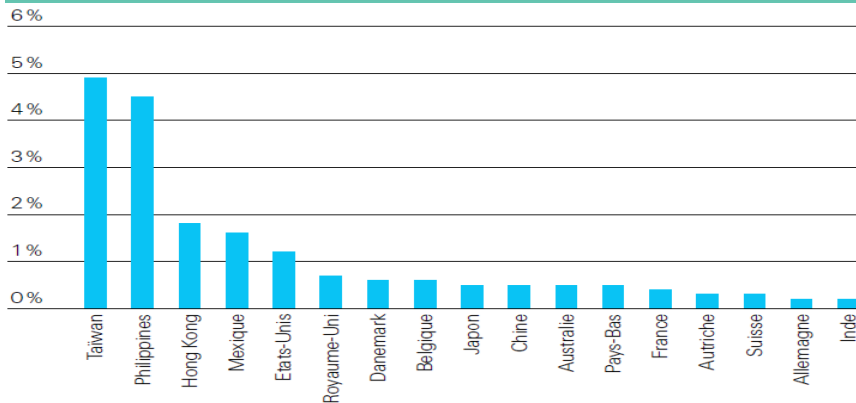
Figure 16
Insured vs uninsured losses, 1970-2020, in USD billion at 2020 prices



Raison 1 : l'anti-sélection



Raison 2 : l'aléa moral



Source : Swiss Re Economic Research & Consulting et Non-Life Risk Transformation.

Raison 3: absence d'aléa

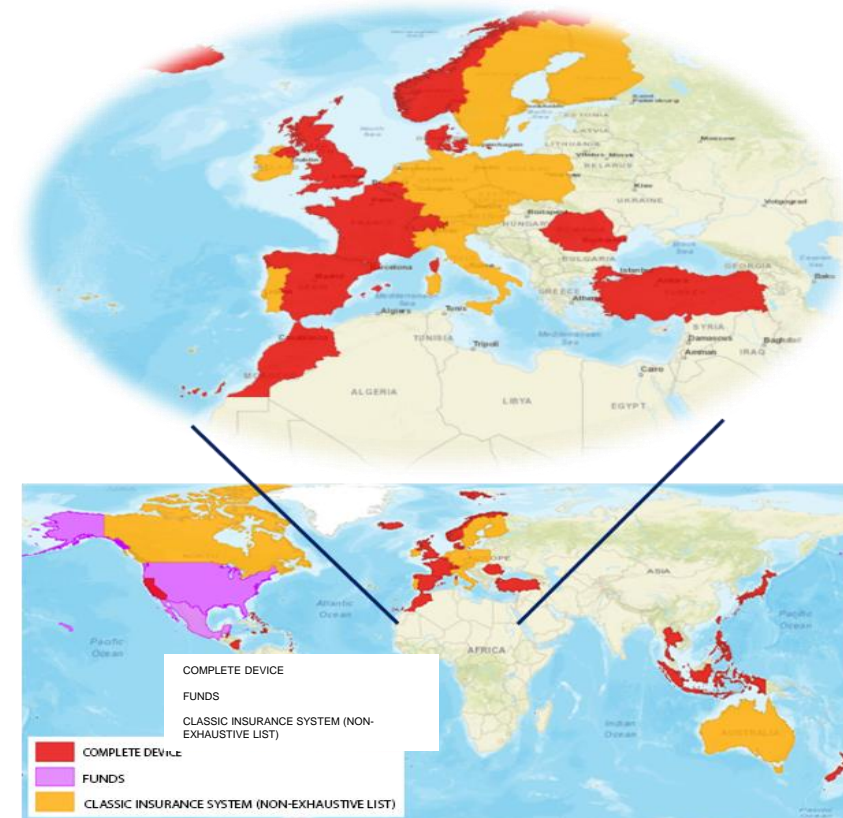


Diverses solutions existent pour garantir l'assurabilité des risques naturels

Organismes dédiés à la couverture des Cat Nat

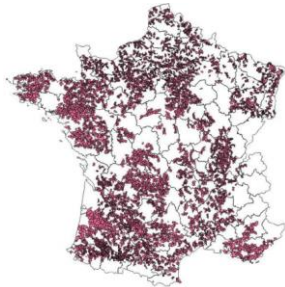


Pays disposant d'un PPP Cat Nat



L'assurabilité des risques repose aussi sur leur bonne prévention & gestion...

Services d'alerte public



VIGICRUES
FLASH

10 000 communes couvertes

Outils réglementaires de prévention

- Un ensemble d'outils complémentaires :
 - ✓ PCS (8000 communes équipées)
 - ✓ DICRIM (7800 communes équipées)
 - ✓ PAPI (16000 communes équipées)
 - ✓ PPR (12000 communes équipées)
- Une baisse de sinistralité mesurée dans :
 - ✓ 70% des communes équipées d'un PCS
 - ✓ 65% DICRIM
 - ✓ 65% PAPI

Service de prévision & alerte des assureurs

Allianz

AVIVA

Groupama



SMACL
ASSURANCES
GROUPE VYV

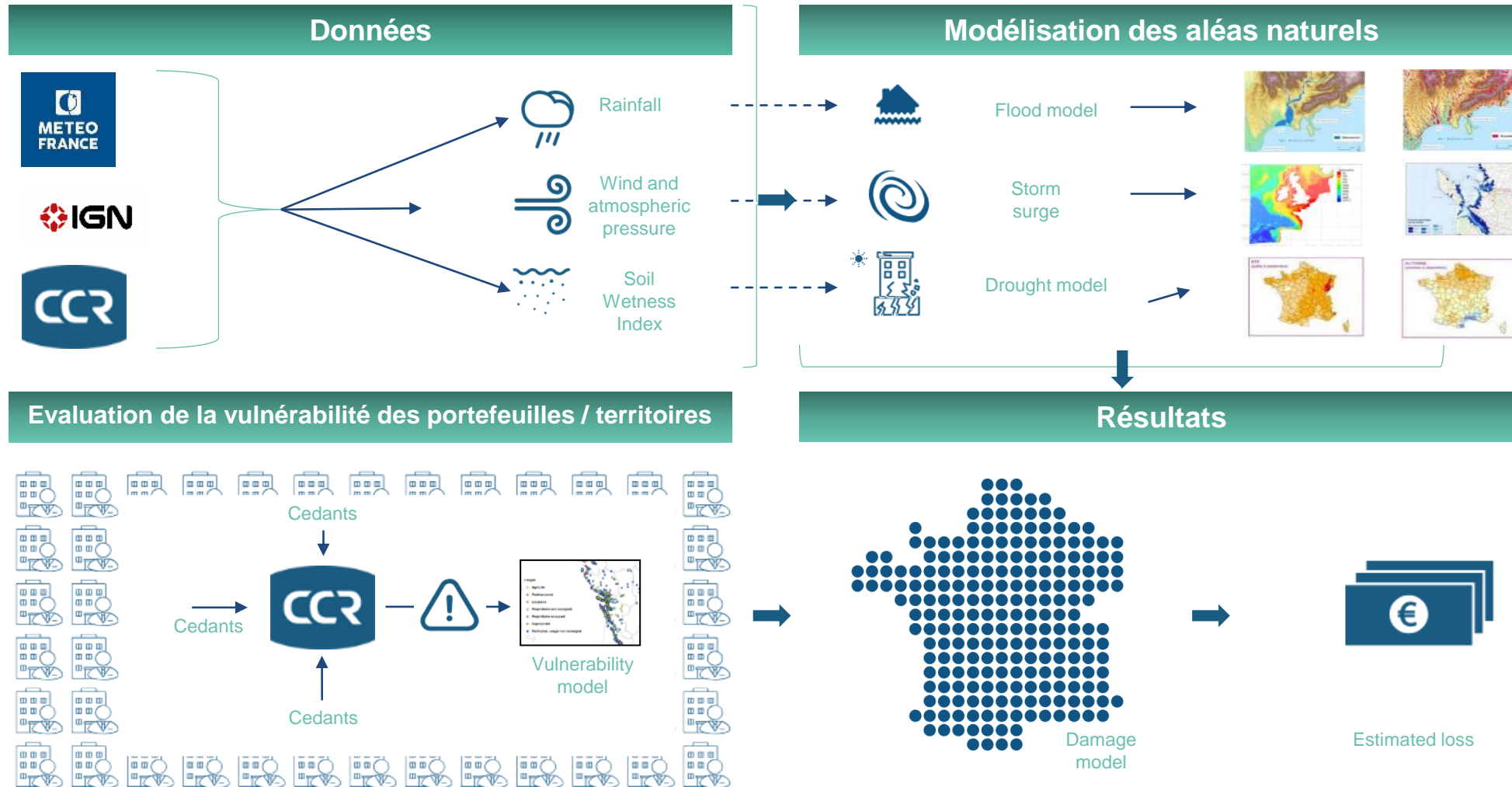
GENERALI

Le Fonds Barnier (FNPRNM)

- Financement des opérations de prévention conduites par l'Etat, les Coll. loc. & autres (digues, expropriations, mesures d'adaptation,...)
 - ✓ 900 opérations / an
 - ✓ 2G€ d'opérations financées en 25 ans
 - ✓ Taux de subvention de 20 à 100%
- Alimenté par une taxe de 12% sur les primes cat nat
 - ✓ « budget » annuel ~ 140M€

... qui elles-mêmes reposent sur leur modélisation fine...

La chaîne de modélisation CCR



POUR LES PROFESSIONNELS
<https://espacepro.ccr.fr>



POUR LE TOUT PUBLIC
catastrophes-naturelles.ccr.fr



CCR réassureur public
www.ccr.fr

