



CYCLE DE CONFÉRENCE SUR “LA VILLE, L'IMMOBILIER FACE À L'URGENCE CLIMATIQUE”

AMÉLIORER LA RÉSILIENCE DE NOS VILLES ET INFRASTRUCTURES

Février 08, 2022

Eric OUDARD et Régis DAMOUR, Membre du bureau de XPP

L'urgence climatique: la fin du déni

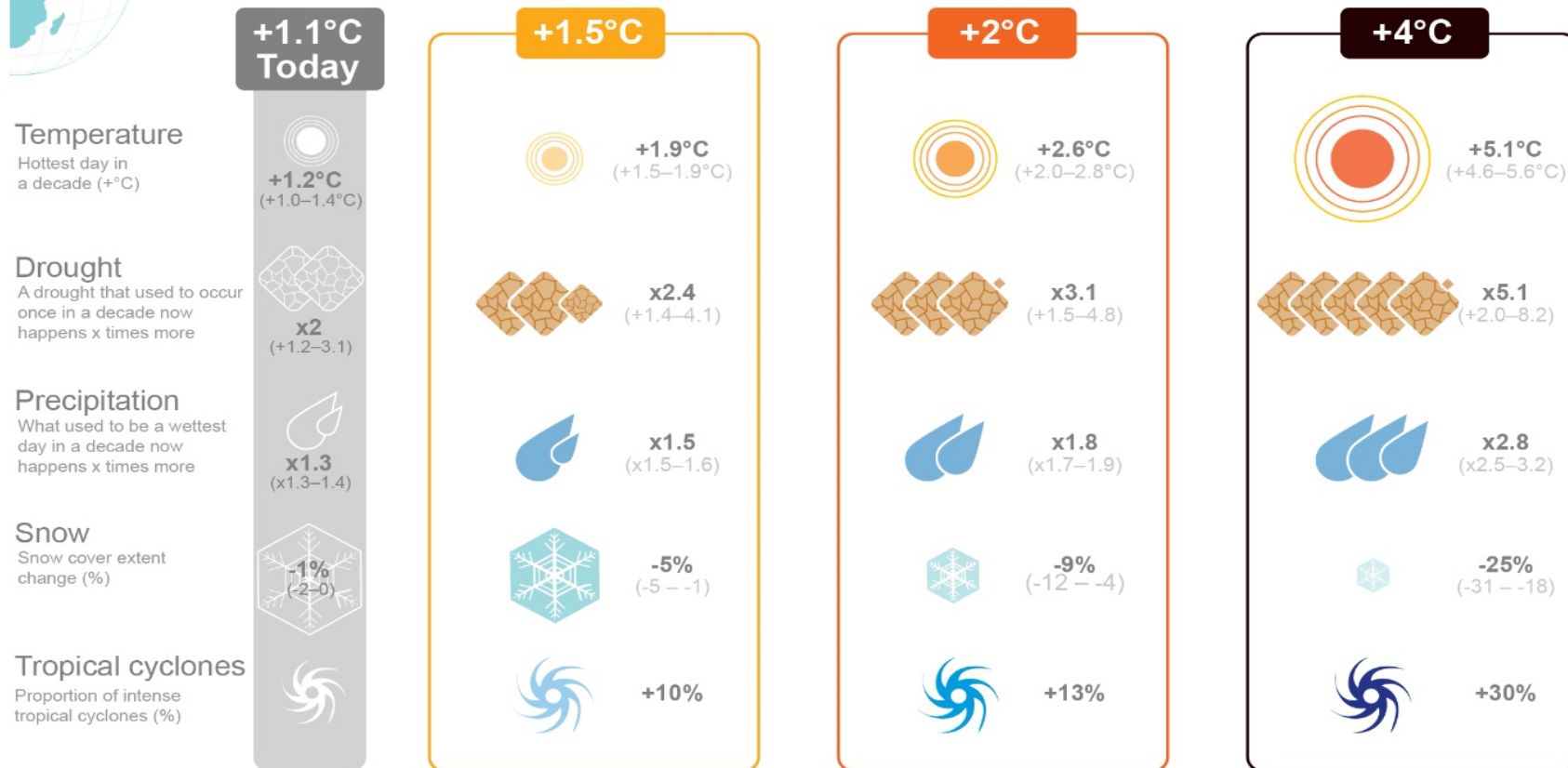
- Remise en cause des accords de Paris de 2015.
- Depuis la fin du mandat de Donald Trump, nos principaux gouvernants sont sortis du déni.
- Selon le 6ème rapport du GIEC (résumé pour décideurs), les changements climatiques :
 - ✓ Sont généralisés, rapides et s'intensifient. Ils sont sans précédent depuis des milliers d'années;
 - ✓ Affectent déjà toutes les régions habitées de la planète;
 - ✓ Les activités humaines en sont indéniablement à l'origine, ce qui rend ces phénomènes extrêmes, notamment les vagues de chaleur, les fortes précipitations et les sécheresses, plus fréquents et plus sévères, augmente la fréquence des conditions météo propices aux incendies, et cause le réchauffement, la perte d'oxygène et l'acidification des océans, etc.
- Les médias relaient maintenant systématiquement ces événements: Katrina (2005), Xynthia (2010), Sandy (2012), Alex (2020 vallée de la Roya), Tempête D, NL, Be (juillet 2021), incendies US et Australie (2019 à 2021), Kentucky (2021) etc.

L'urgence climatique: les futurs possibles



Response of the climate system relative to 1850–1900

Many aspects of the climate system react quickly to temperature changes.
At progressively higher levels of global warming there are greater consequences (min/max range shown).

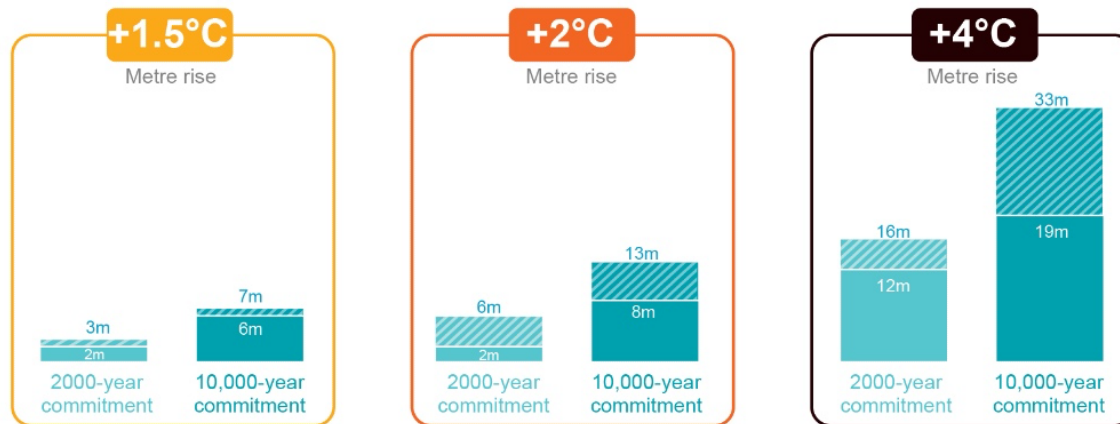


L'urgence climatique: les futurs possibles

Long-term consequences: Sea level rise

Today, sea level has already increased by 20 cm and will increase an additional 30 cm to 1 m or more by 2100, depending on future emissions.

Sea level reacts very slowly to global warming so, once started, the rise continues for thousands of years.



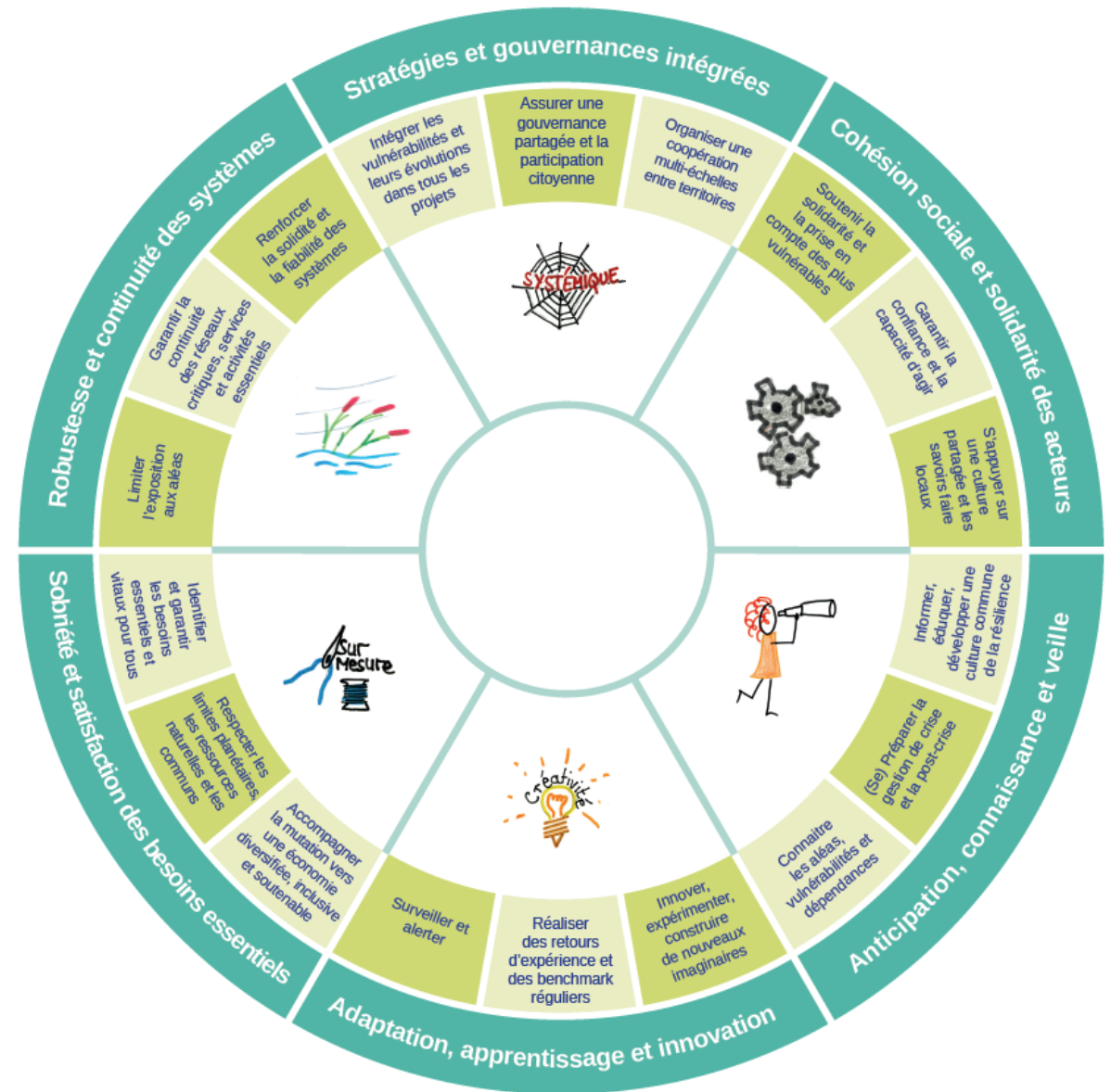
- Scenario + 4°C: zone devenant “inhabitable” de part et d’autre de l’équateur en 2100, peuplée en 2020 de > 1 milliard d’habitants
- « Silk roads » de Peter Frankopan : les grandes invasions ont été causées par 3 années successives de sécheresse dans les steppes d’Asie centrale

L'urgence climatique: le besoin de résilience

- Définition de la résilience: «*capacité plus ou moins forte de systèmes complexes à absorber une perturbation et à se réorganiser tout en subissant des changements pour conserver essentiellement la même fonction, la même structure, identité et rétroactions.*» (Hollings, 1973).
- Les étapes nécessaires:

✓ Comprendre, prévoir, informer, mobiliser;	<ul style="list-style-type: none"> • CEREMA (Gaëlle SCHAUNER) • ARTELIA (Nicolas ZIMMERMANN, Jean LECROART)
✓ Planifier (PER), adapter les normes et règlements, la gouvernance, en restant agile compte tenu du niveau d'incertitude;	
✓ Faire des choix entre protection, adaptation et évitement;	
✓ Mettre en place des mécanismes de financement vertueux	
✓ Renforcer les moyens pour gérer l'urgence i.e. alerte et intervention (FEMA, sécurité civile, gestionnaires d'infra);	Sécurité Civile
✓ Se doter des moyens pour « réparer » après les catastrophes (solidarité nationale ou internationale, assurances, Cat Bonds, etc.)	CCR (Bertrand LABILLOY)
✓ Anticiper de grandes migrations	

CEREMA: La boussole de la résilience





Merci

Regis Damour

www.rtdconsulting.fr

M +33686429436

regis.damour@orange.fr