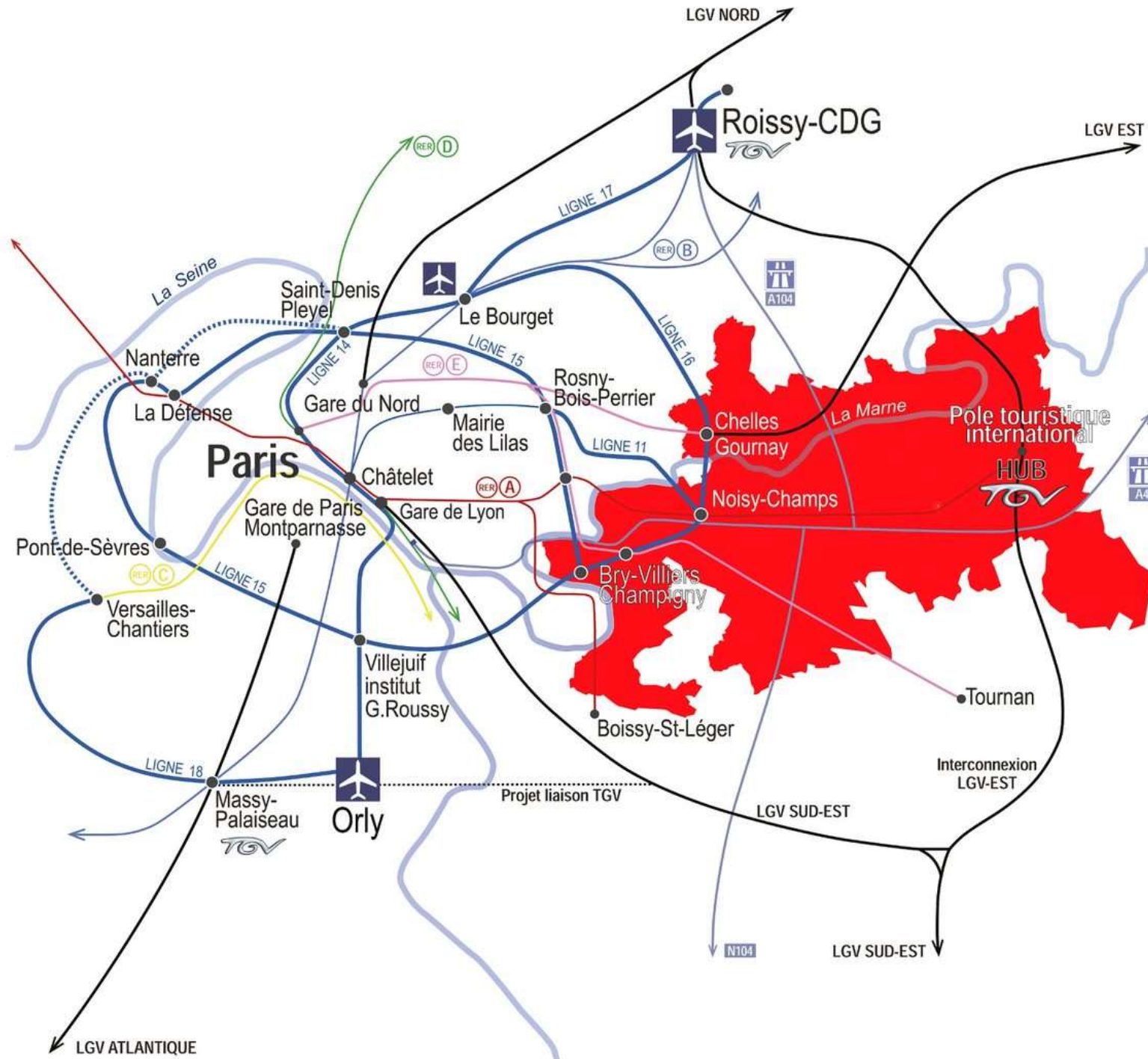




**X-Ponts-Pierre**  
**Cycle La ville et l'immobilier face à l'urgence  
climatique**  
**La problématique ZAN - cas d'EpaMarne –  
EpaFrance**  
**Laurent Girometti**





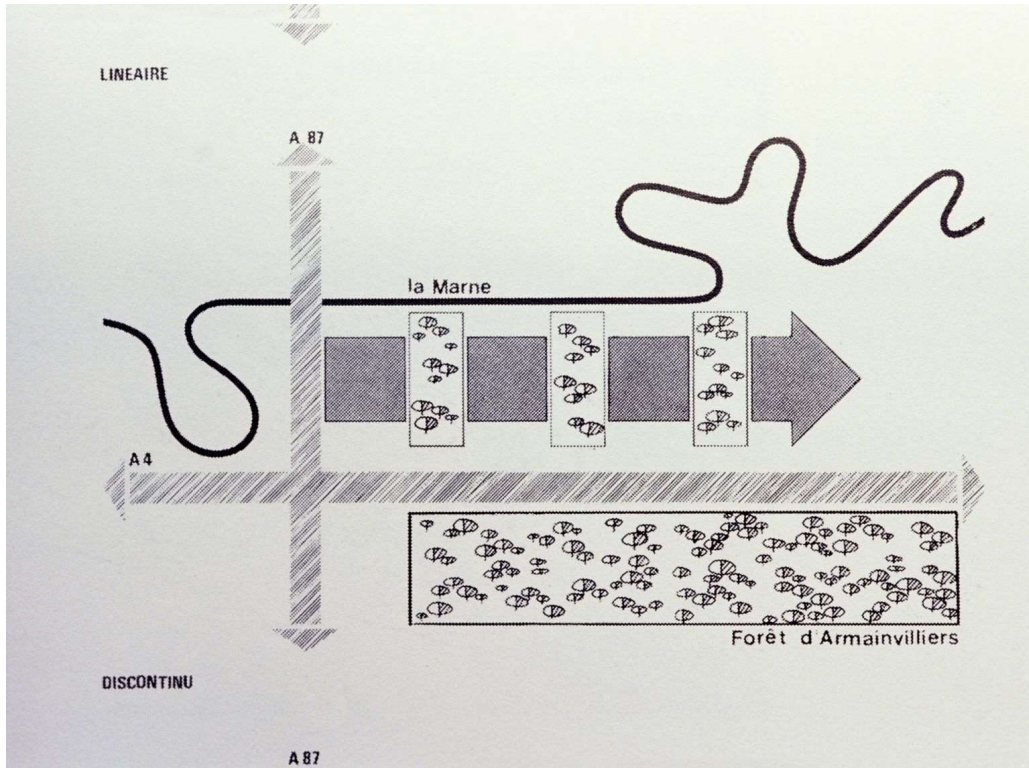
# EpaMarne-EpaFrance :

initialement, un aménageur de ville nouvelle

- EpaMarne créé en 1972
- EpaFrance créée en 1987 suite à la convention Etat-Disney
- Desserte transports et action foncière massive

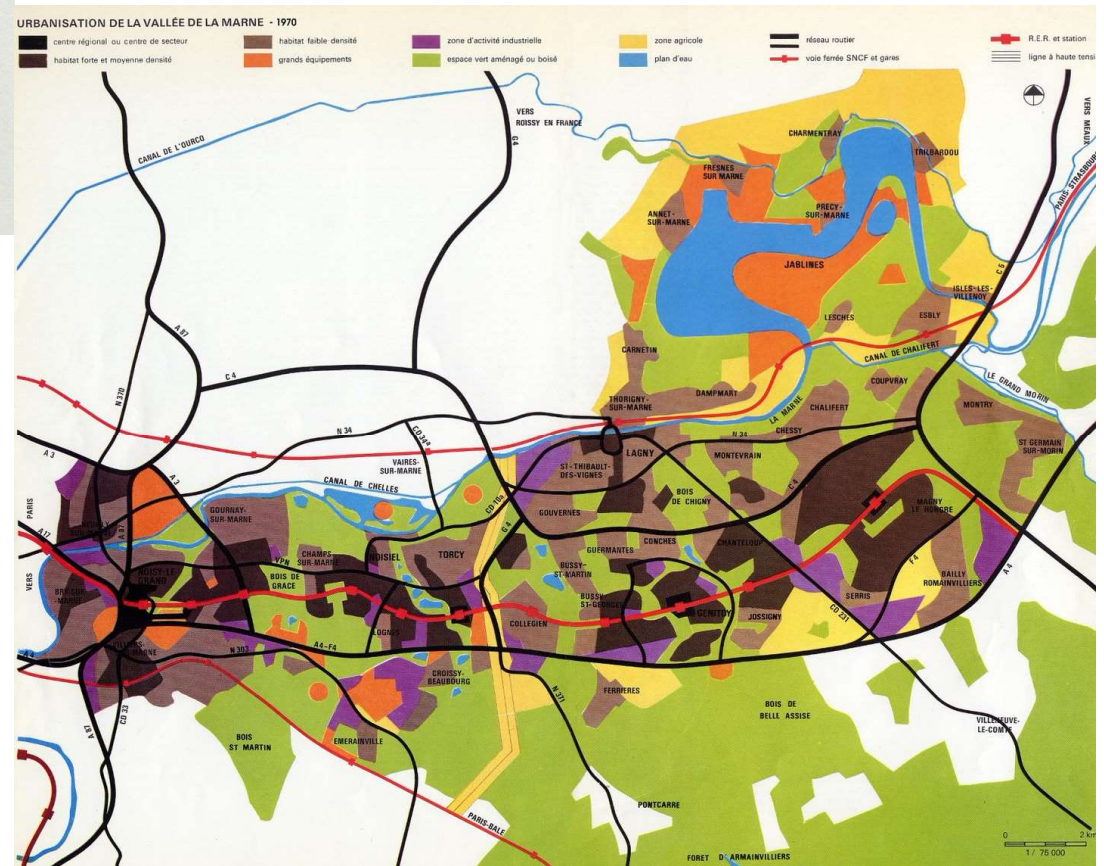


# Principes initiaux : une ville nouvelle sur réserves foncières agricoles



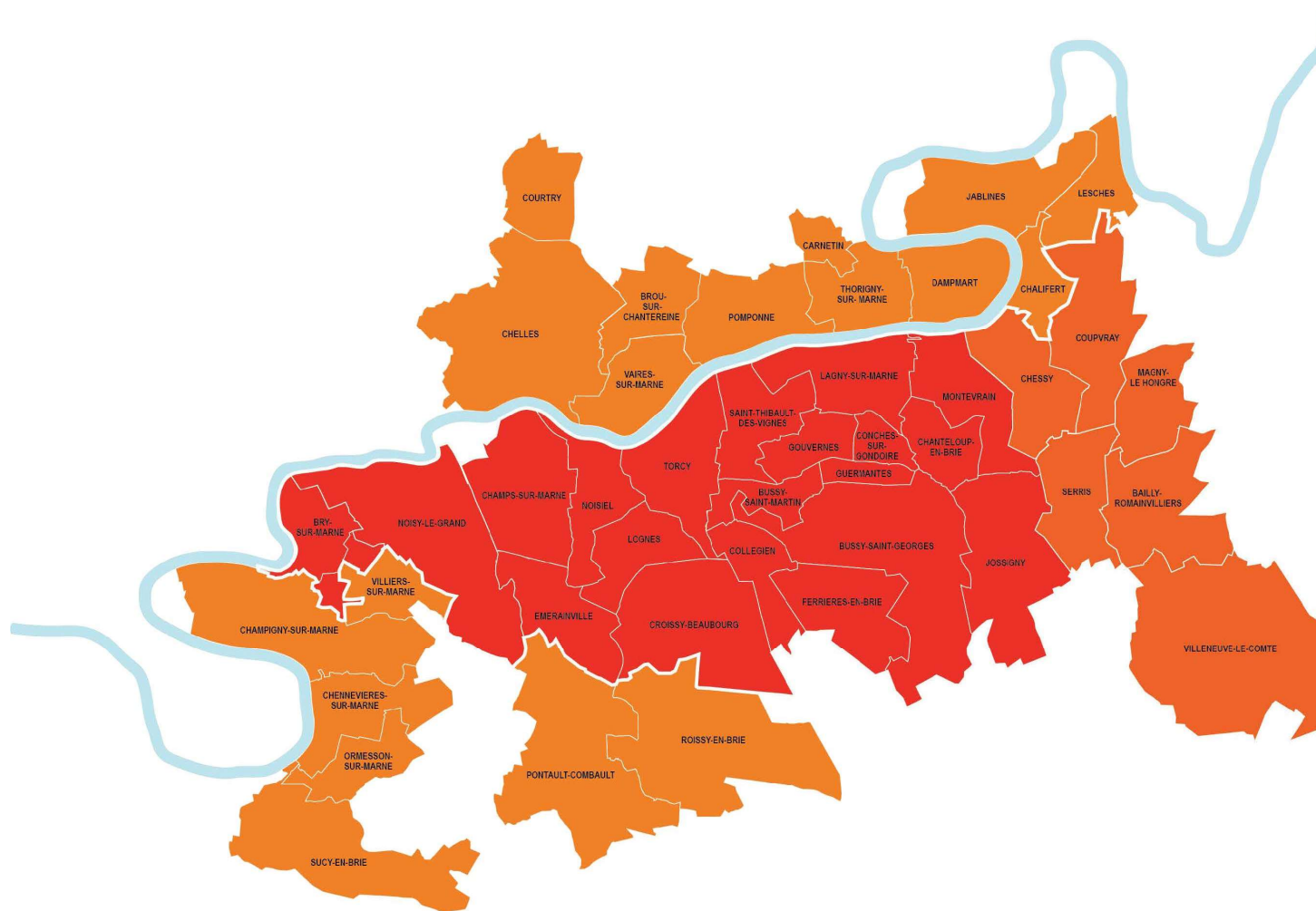
Le parti d'aménagement de l'urbanisation de la Vallée de la Marne

Carte d'urbanisation de la Vallée de la Marne - 1970



## Aujourd'hui : des contextes d'intervention très diversifiés:

- Recyclage ou intensification urbaine
- Extension urbaine « efficace »



# Les problématiques concrètes soulevées par l'objectif ZAN

- Modèle économique des opérations
- Acceptabilité (politique et riverains) des projets de construction, qu'ils soient en recyclage ou urbanisation nouvelle
- La trajectoire opérationnelle : identification des secteurs « recyclables », « intensifiables », « urbanisables », « renaturables »... Quel bon mix local d'actions? Quels effets sur les prix? Quels effets sur la réponse aux besoins ou la capacité d'accueil?
- Les voies d'un travail collectif Aménagement / Agriculture / Nature





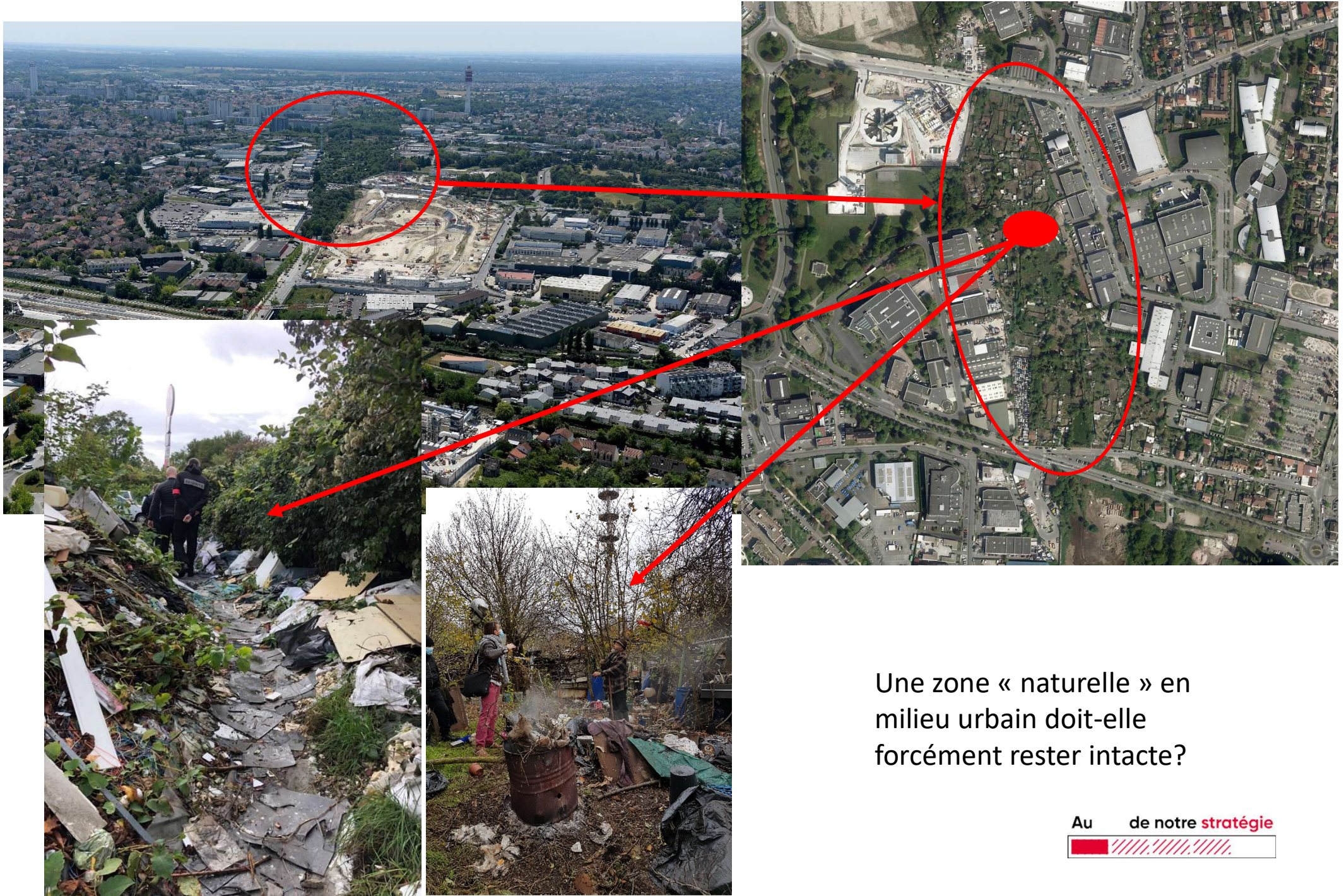




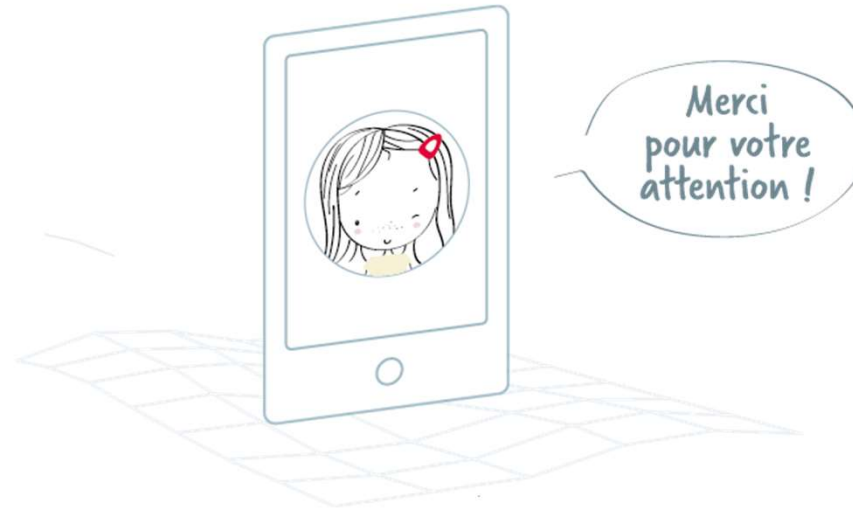
# Illustration : Aménager en limitant l'imperméabilisation



# Illustration : méfions-nous des raccourcis « vus d'en haut »



Une zone « naturelle » en milieu urbain doit-elle forcément rester intacte?



Au  de notre **stratégie**  
PSO  2024

**EpaMarne EpaFrance**  
l'âme dans l'aménagement

