



Enquête emploi 2009

Les chiffres clefs

La crise a-t-elle un impact sur nos diplômés ?

www.ponts.org





L'enquête

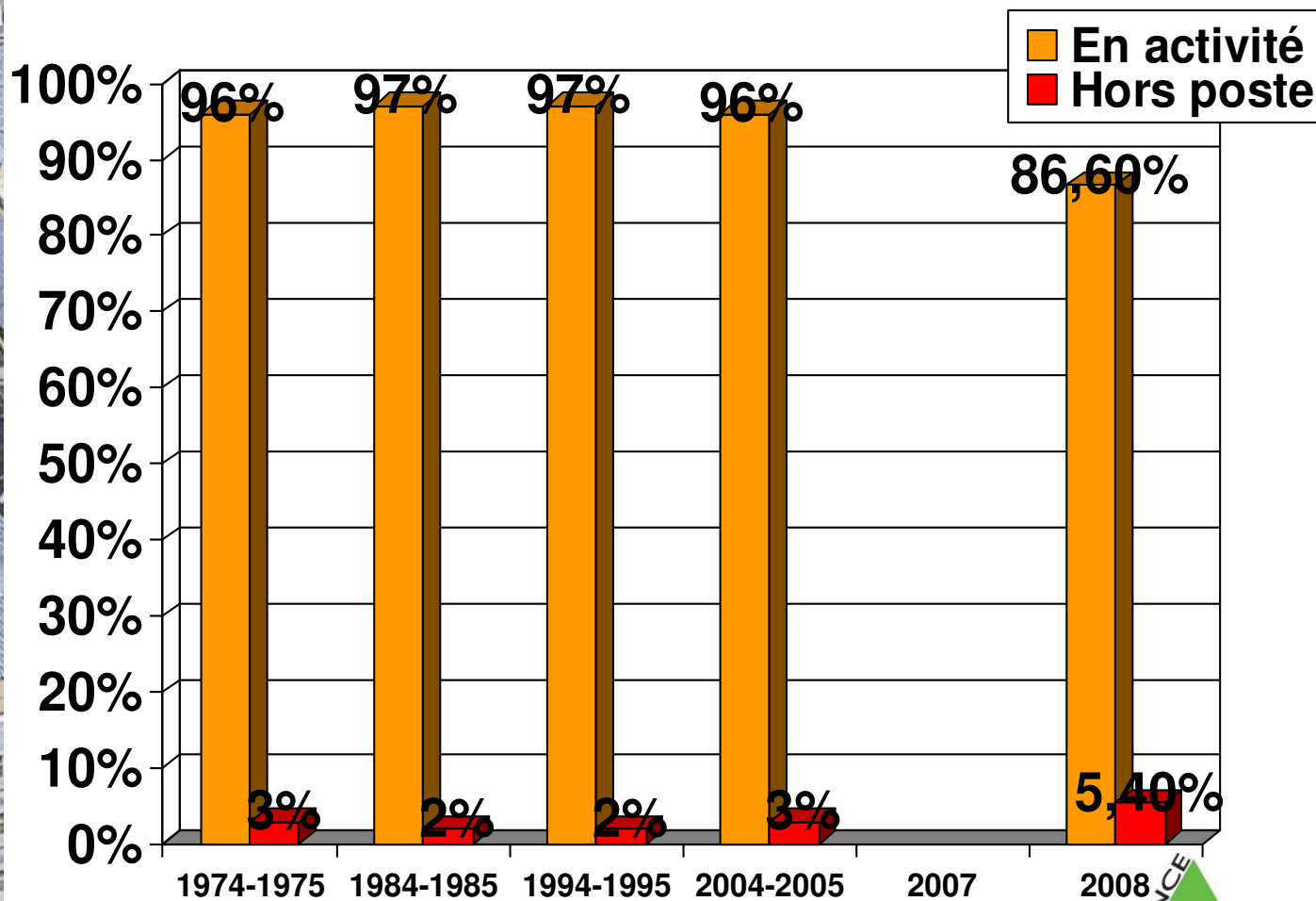
- Porte sur les promos 74-75, 84-85, 94-95 et 04-05 (+ promos 07 et 08 réalisée par l'Ecole).
- 581 réponses contre 424 l'an dernier et 336 pour l'enquête 2007 (145 réponses en moyenne par tranche).
- Un taux de réponse plus élevé pour les promos récentes.
- Un même outil de sondage en ligne utilisé à la fois par Ponts Alliance comme par l'Ecole.

www.ponts.org





Taux d'activité

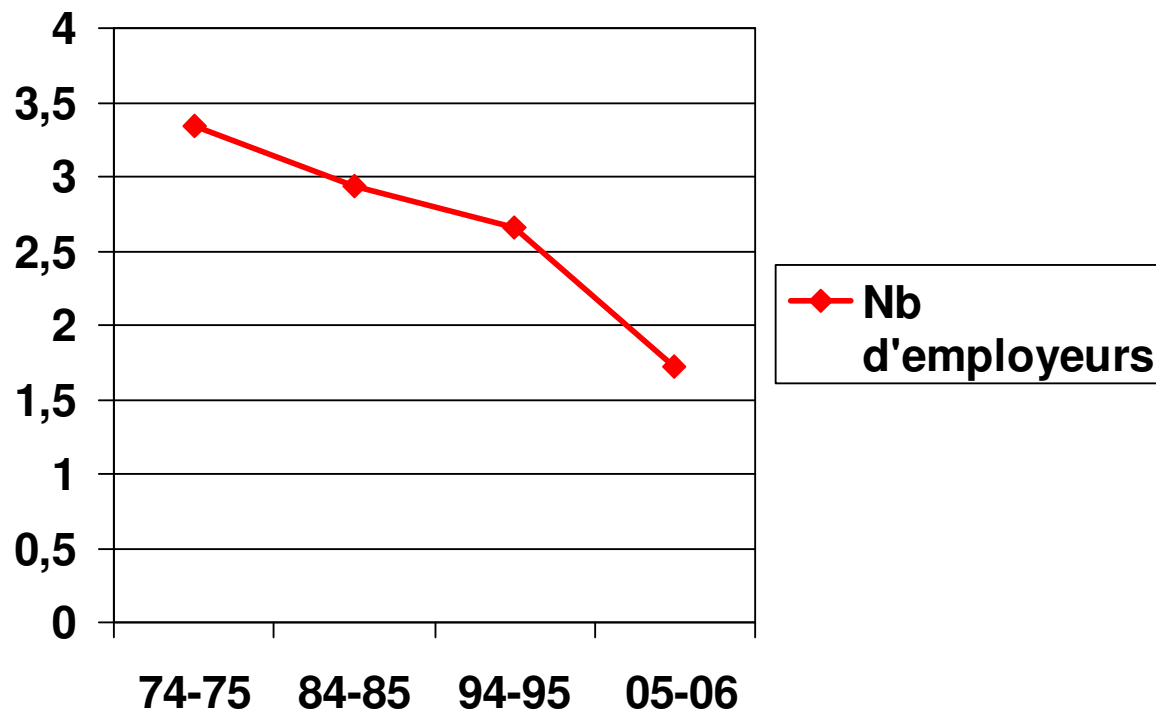


www.ponts.org





Nombre d'employeurs successifs

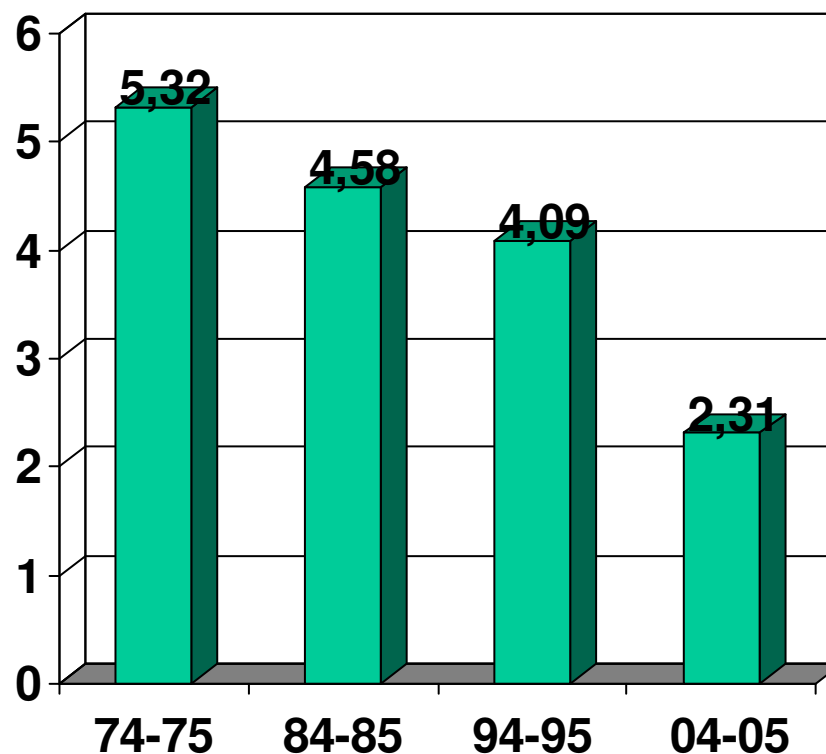


www.ponts.org





Durée du poste précédent



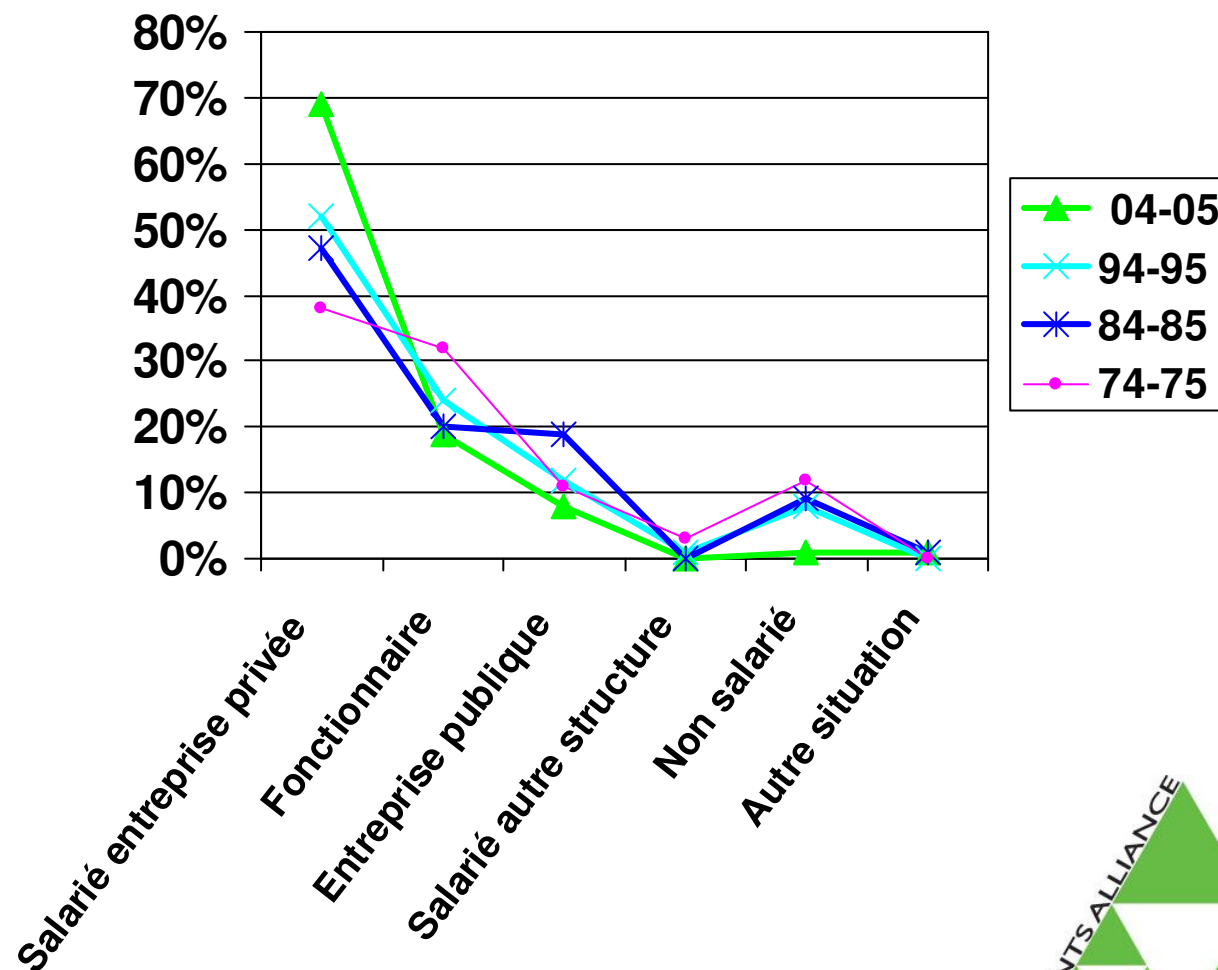
■ Durée (en années)

www.ponts.org





Type d'activité

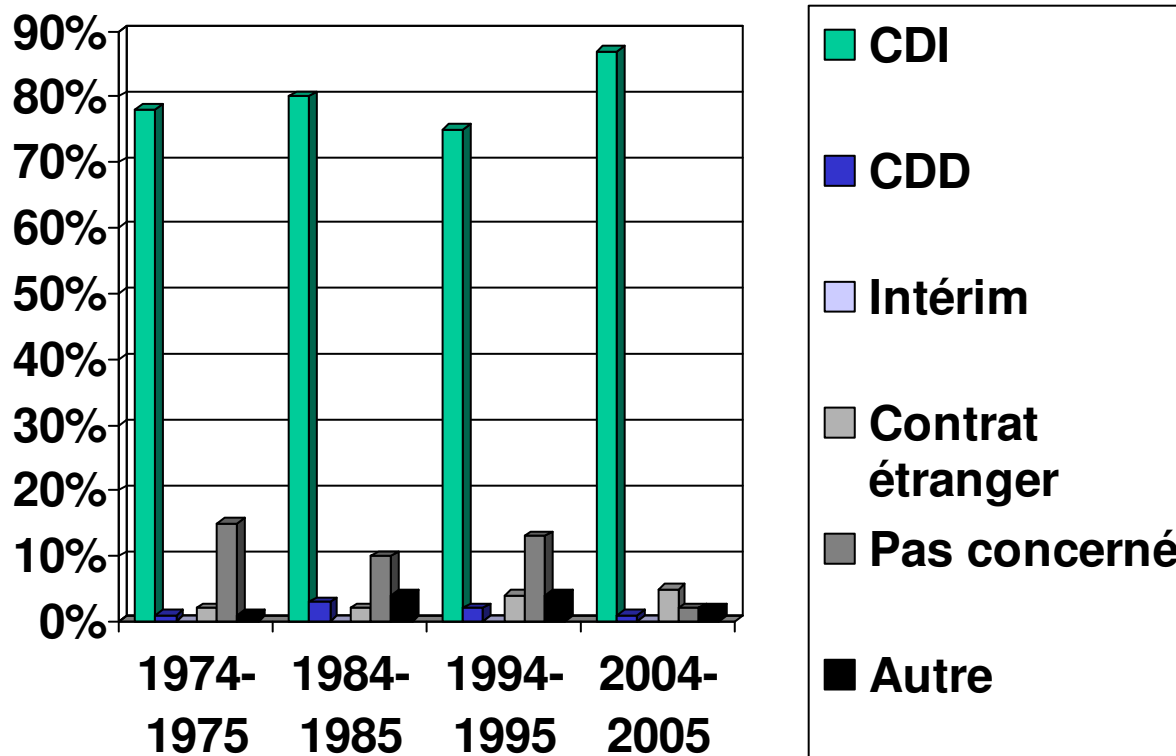


www.ponts.org





Type de contrat de travail

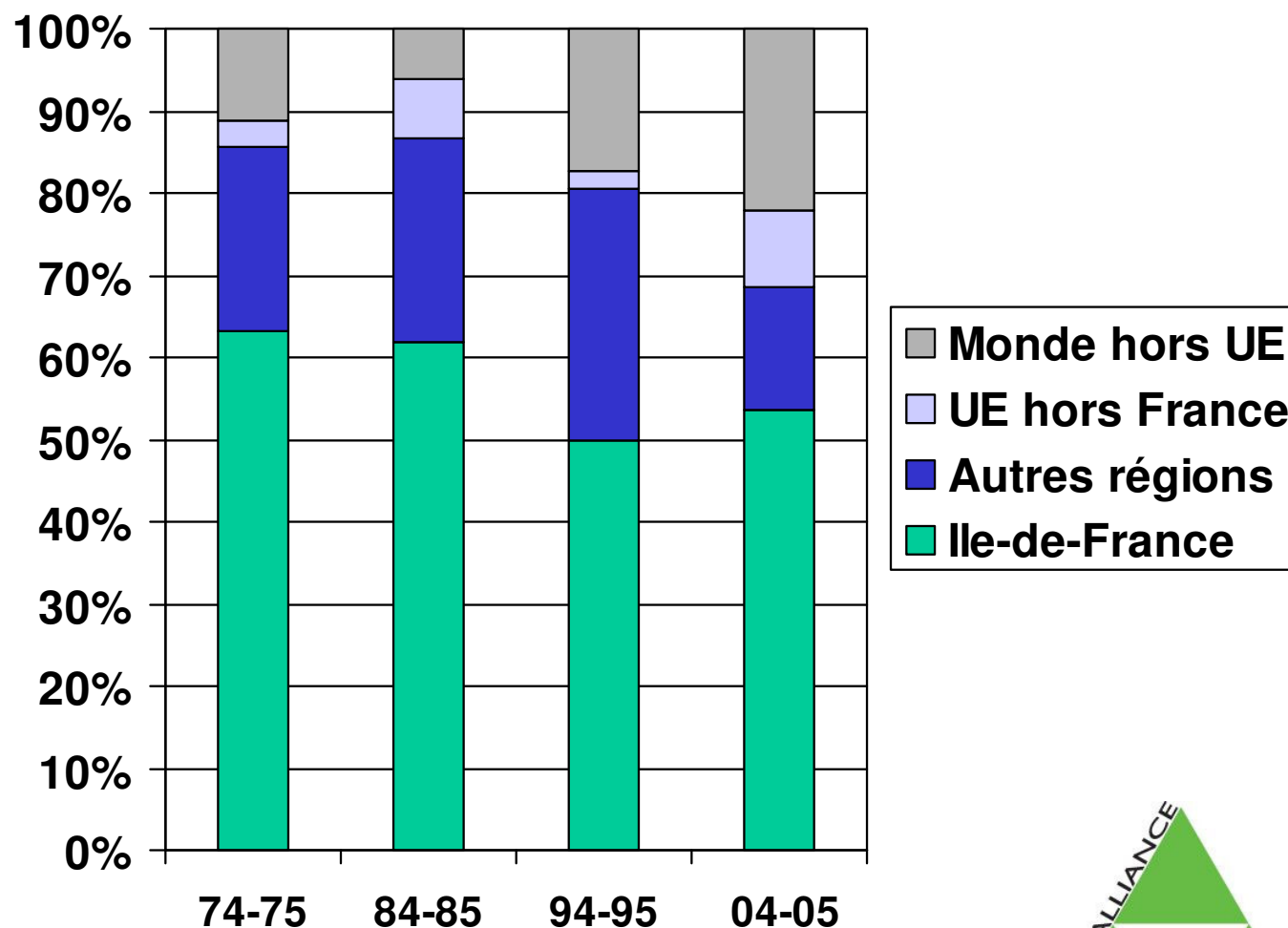


www.ponts.org





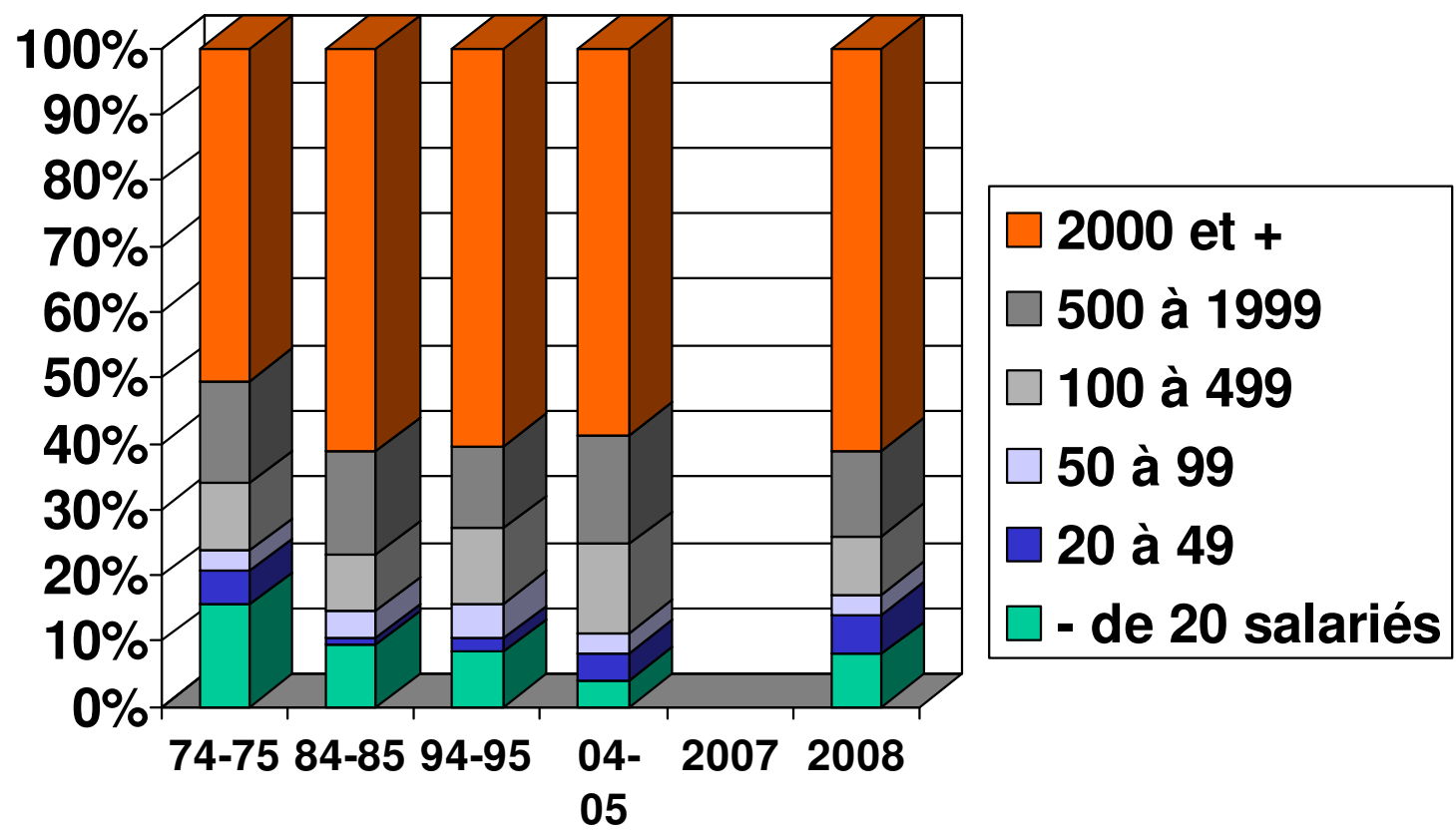
La situation géographique



www.ponts.org



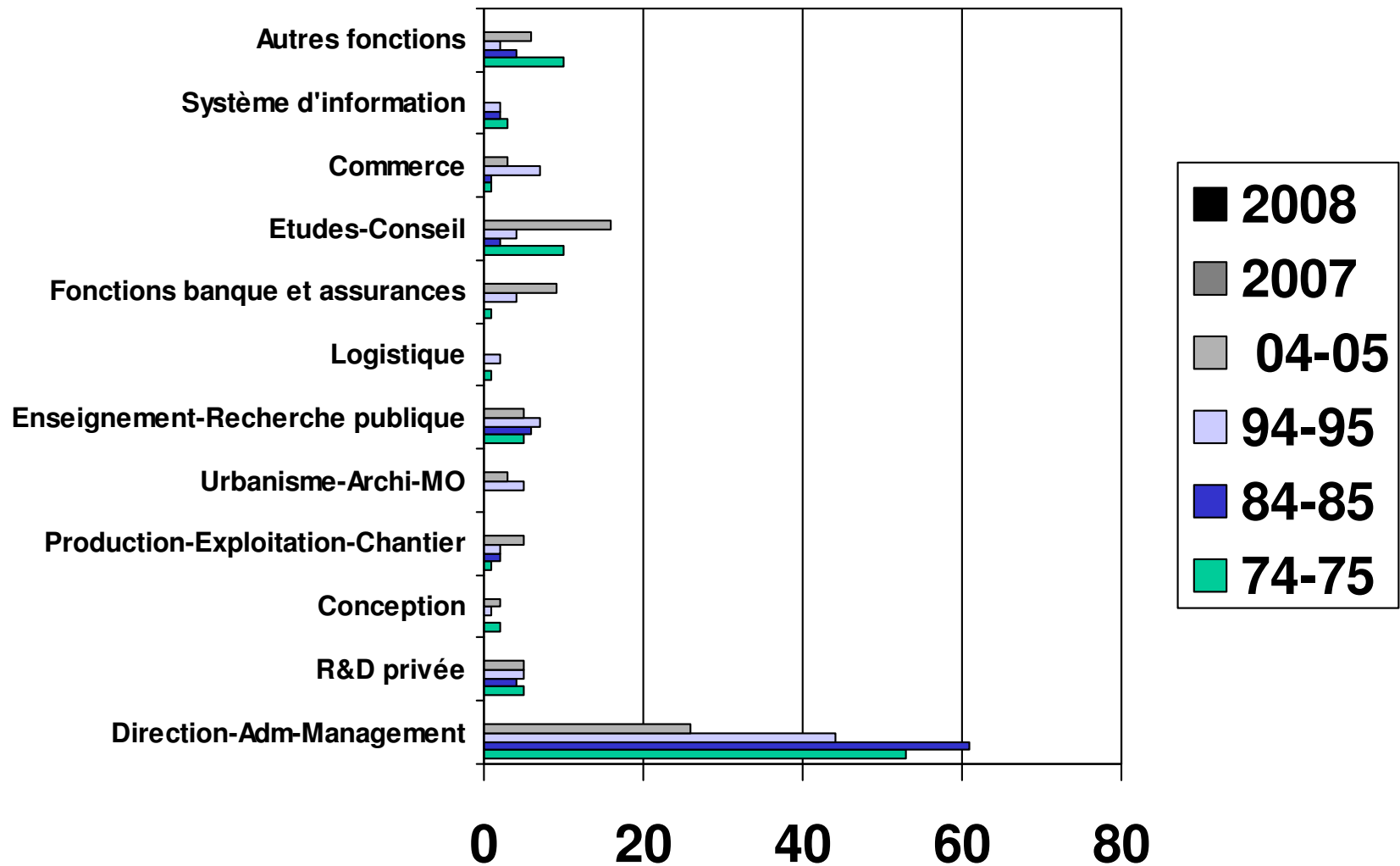
La taille de l'entreprise



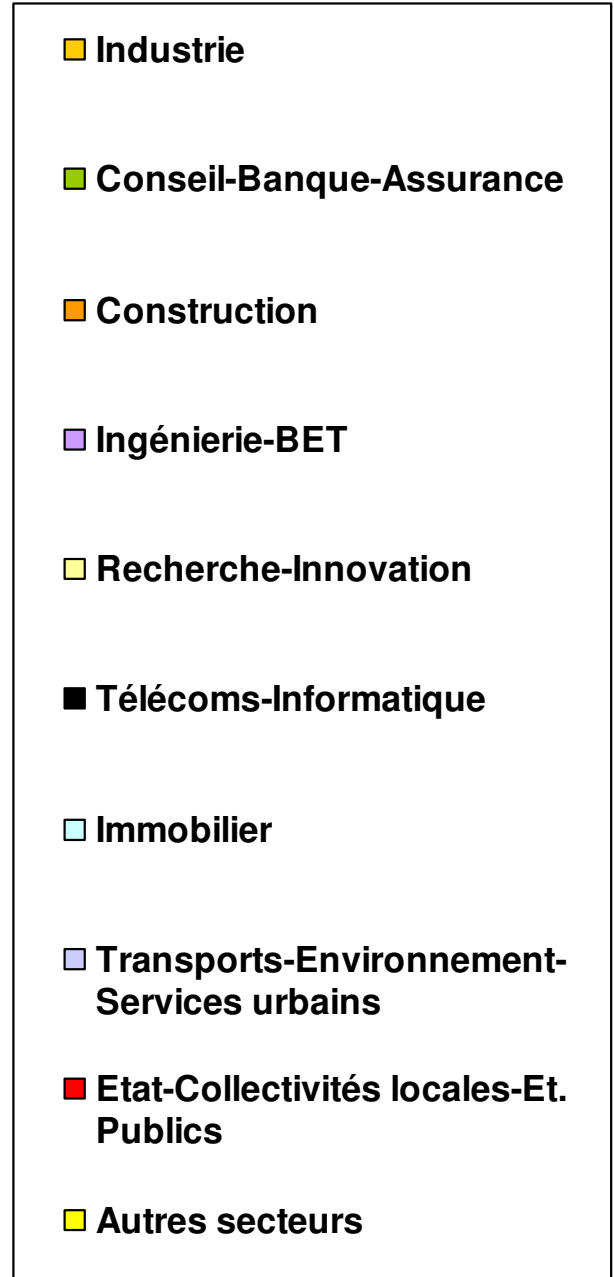
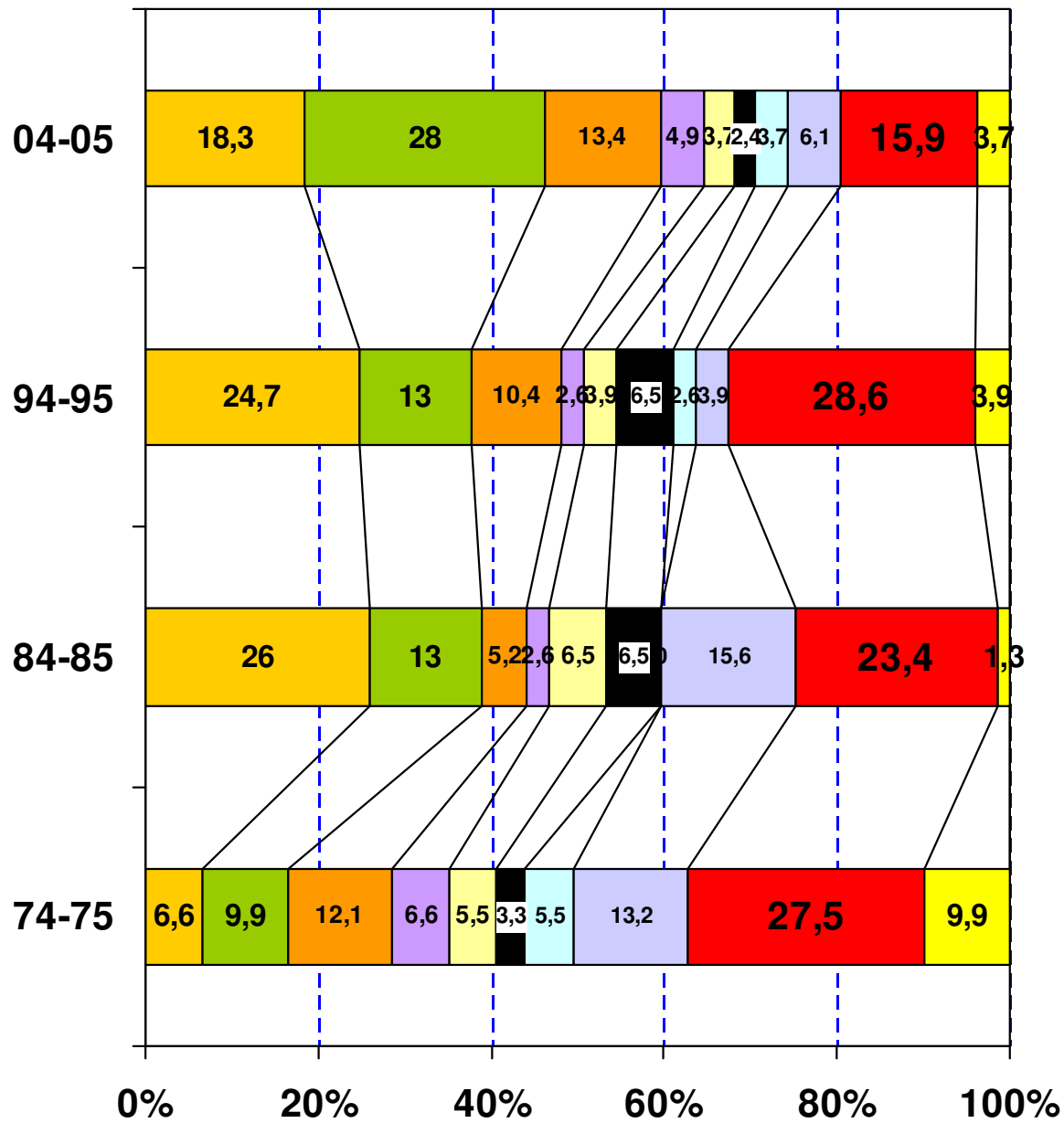
www.ponts.org



Fonctions exercées

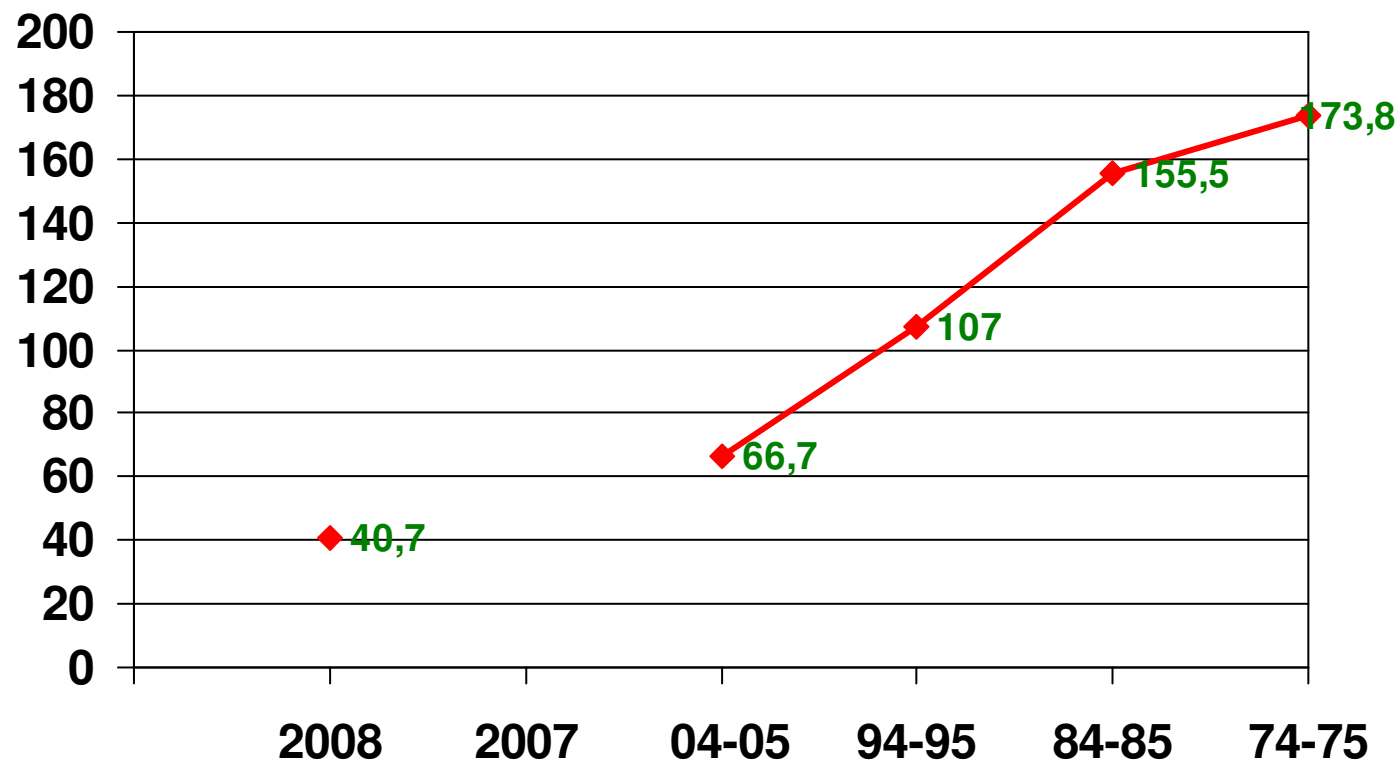


Répartition par secteurs d'activité





Rémunérations



Médianes :

Promo 2008 : - K€

Promo 2007 : - K€

Promos 04-05 : 60 K€

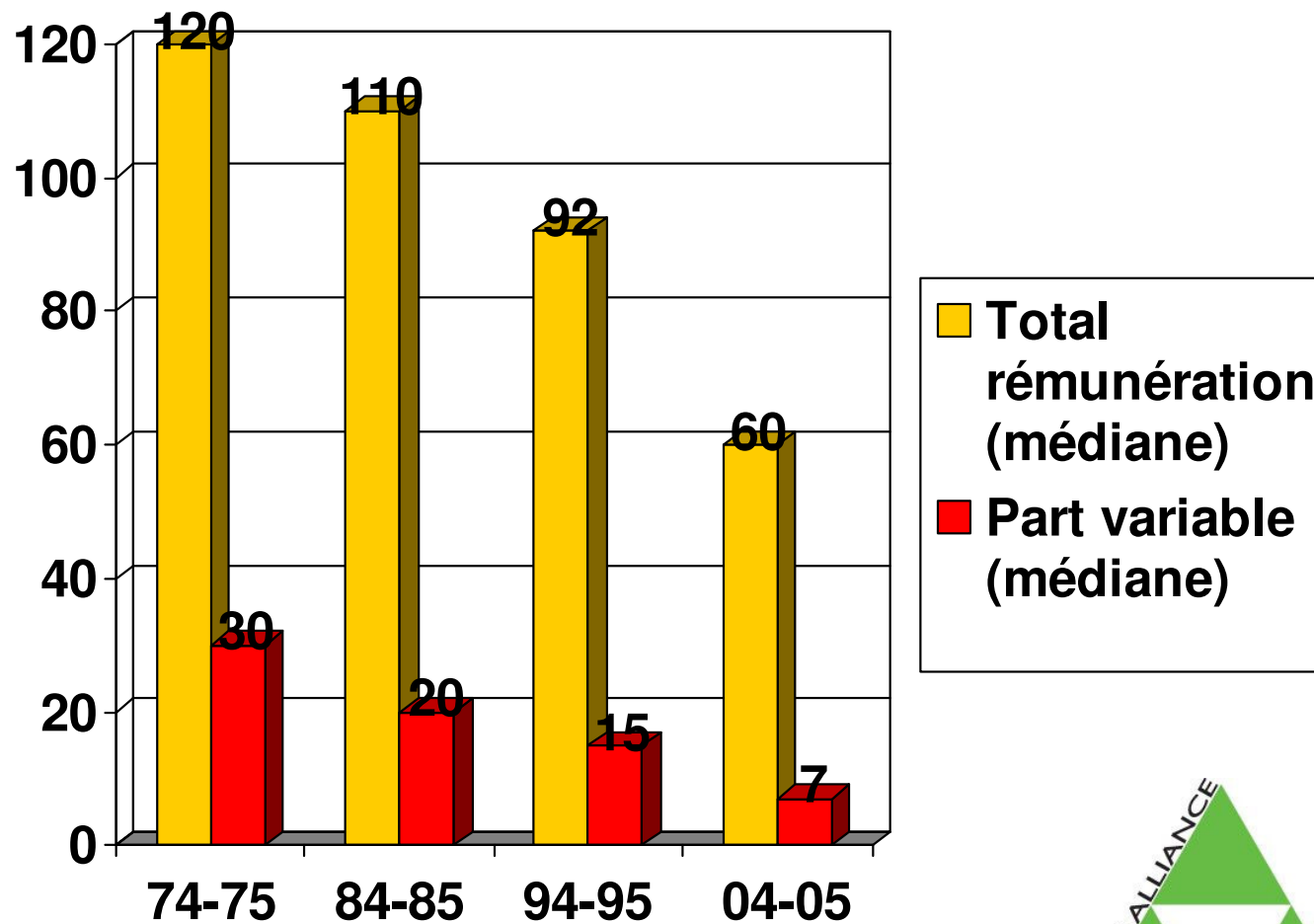
Promos 94-95 : 92 K€

Promos 84-85 : 110 K€

Promos 74-75 : 120 K€



Part variable

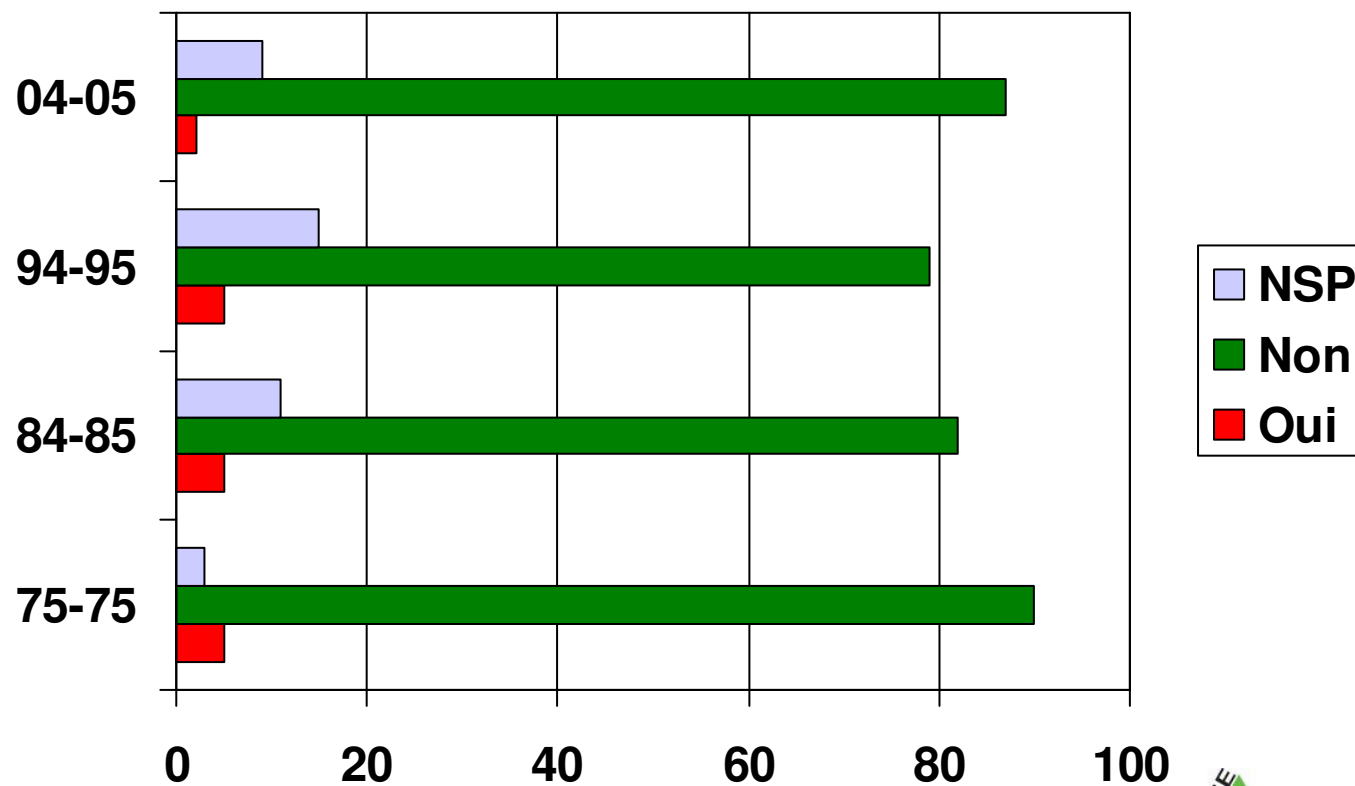


www.ponts.org





Craignez-vous de perdre votre emploi en 2009-2010 ?

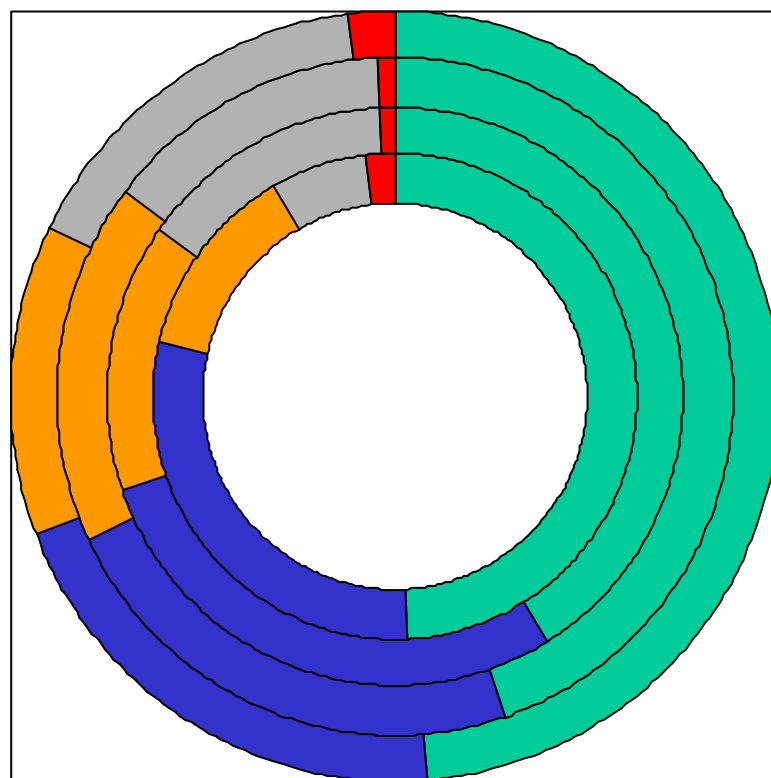


www.ponts.org





La situation économique actuelle a-t-elle un impact sur votre vie personnelle et professionnelle ?



- **Aucun impact**
- **Charge travail alourdie**
- **Revenus diminués**
- **Autre impact**
- **Période chômage technique**

Plusieurs réponses possibles

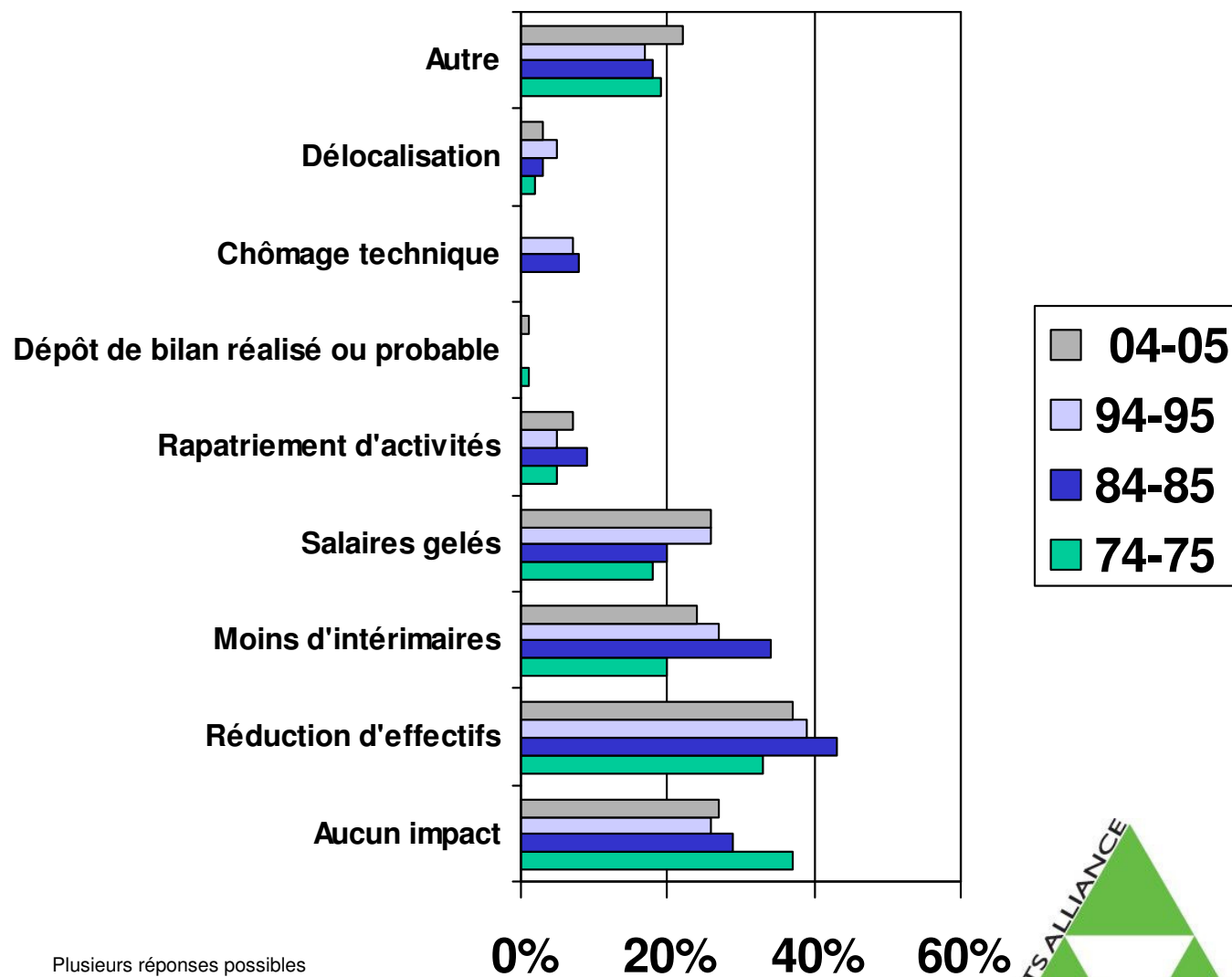
Promos 74-75 au centre du graphique.
Promos les plus récentes vers l'extérieur

www.ponts.org



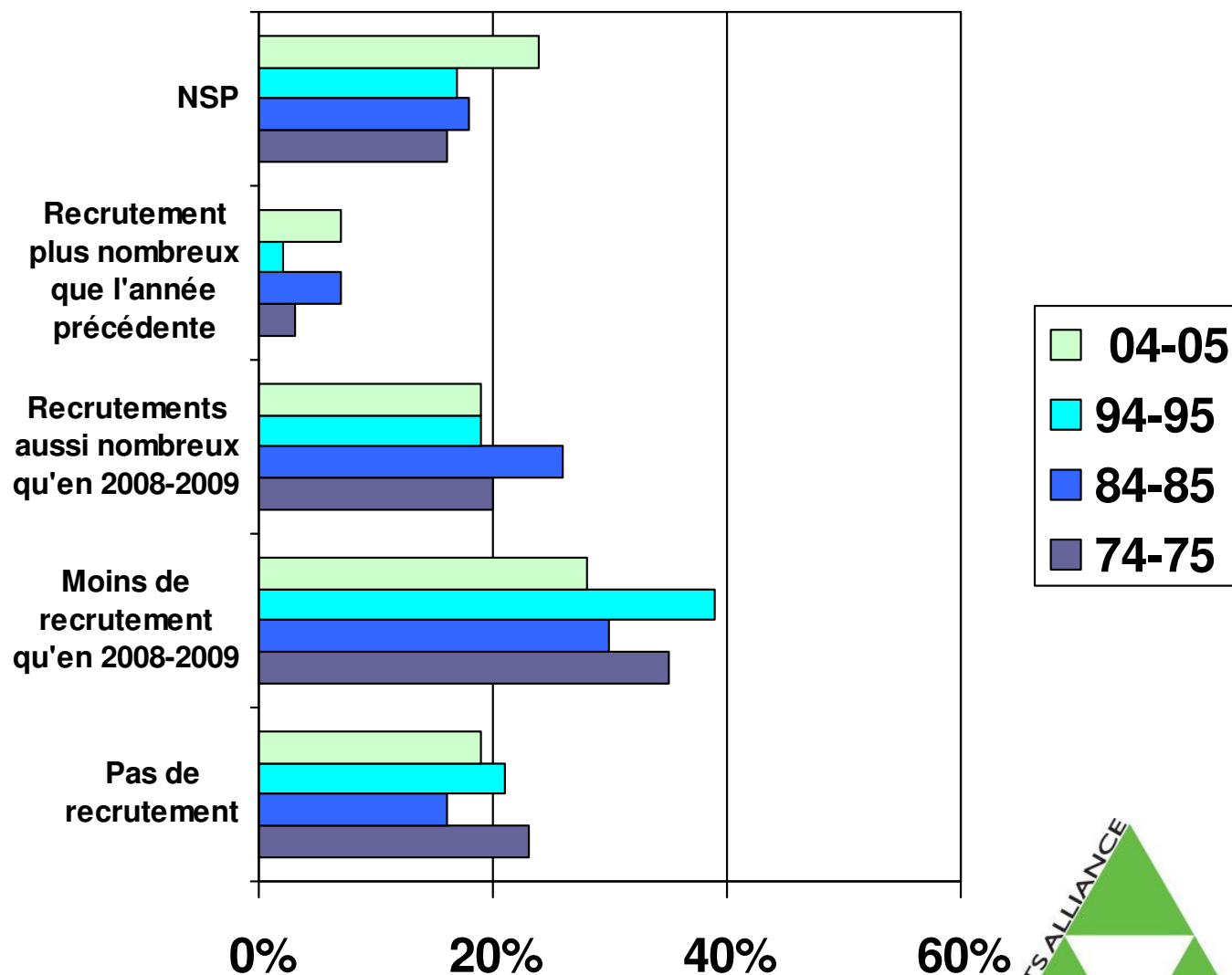


La situation économique actuelle a-t-elle un impact sur la vie de votre entreprise ?





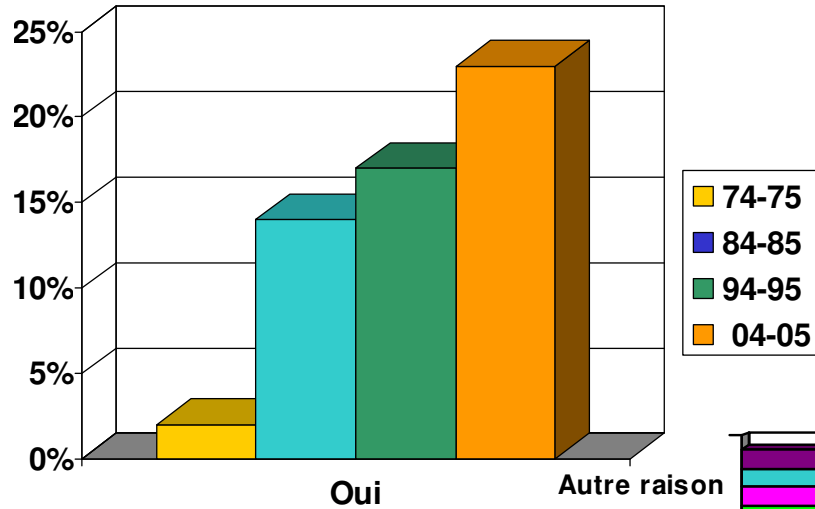
Perspectives de recrutements cadres dans votre entreprise pour 2009-2010 ?



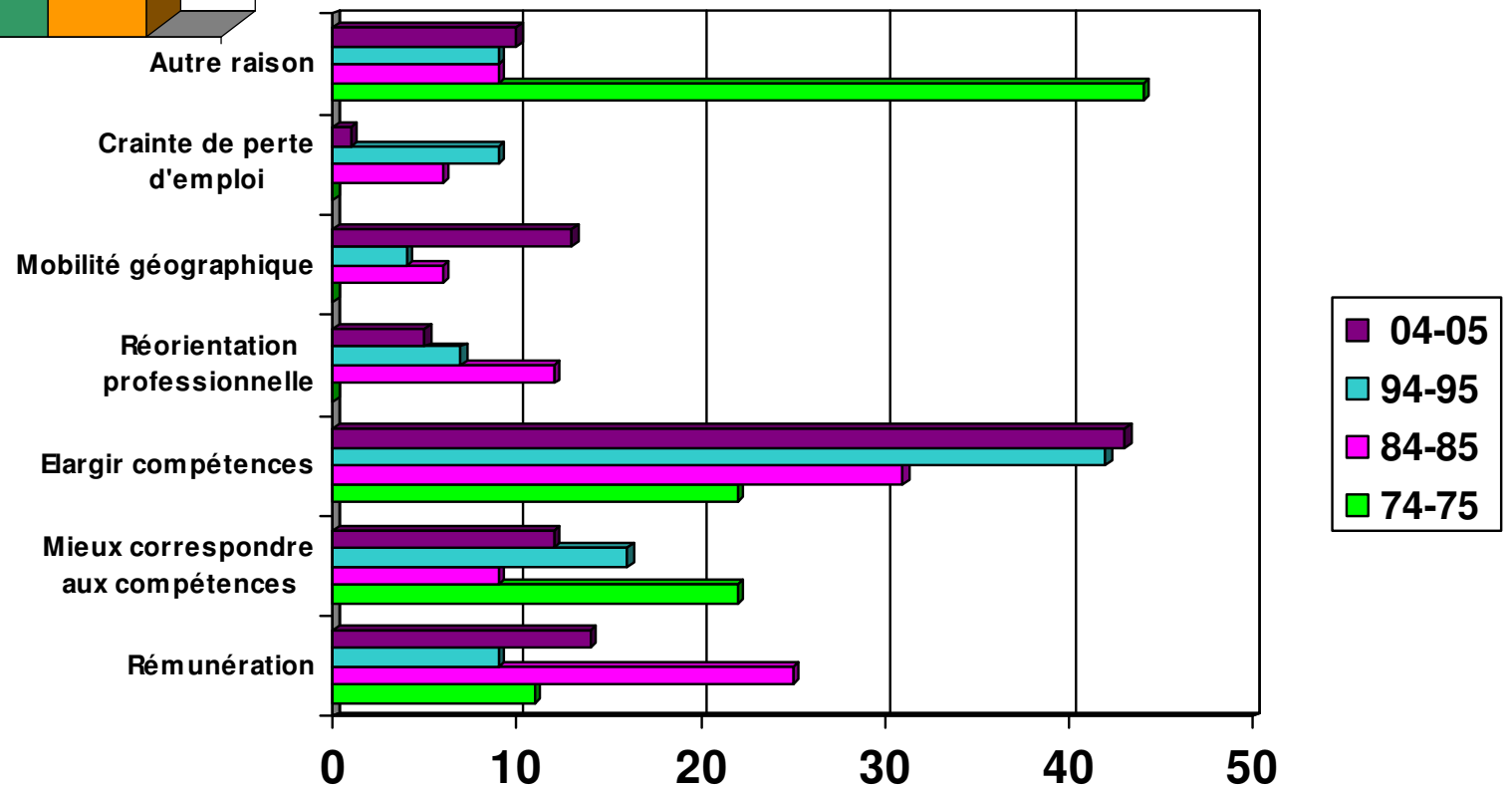
www.ponts.org



En recherche ?



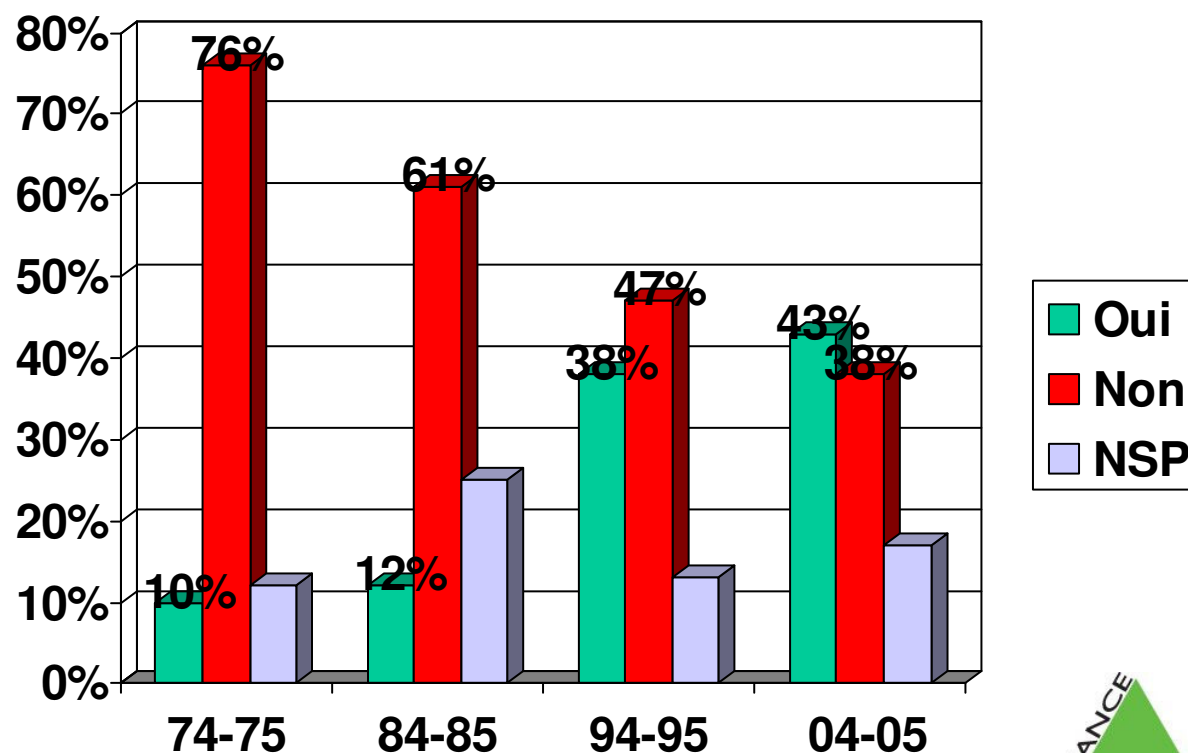
Pour quelles raisons ?





Perspectives d'évolution ?

Evolution vers une fonction à responsabilités élargies au cours des 12 prochains mois

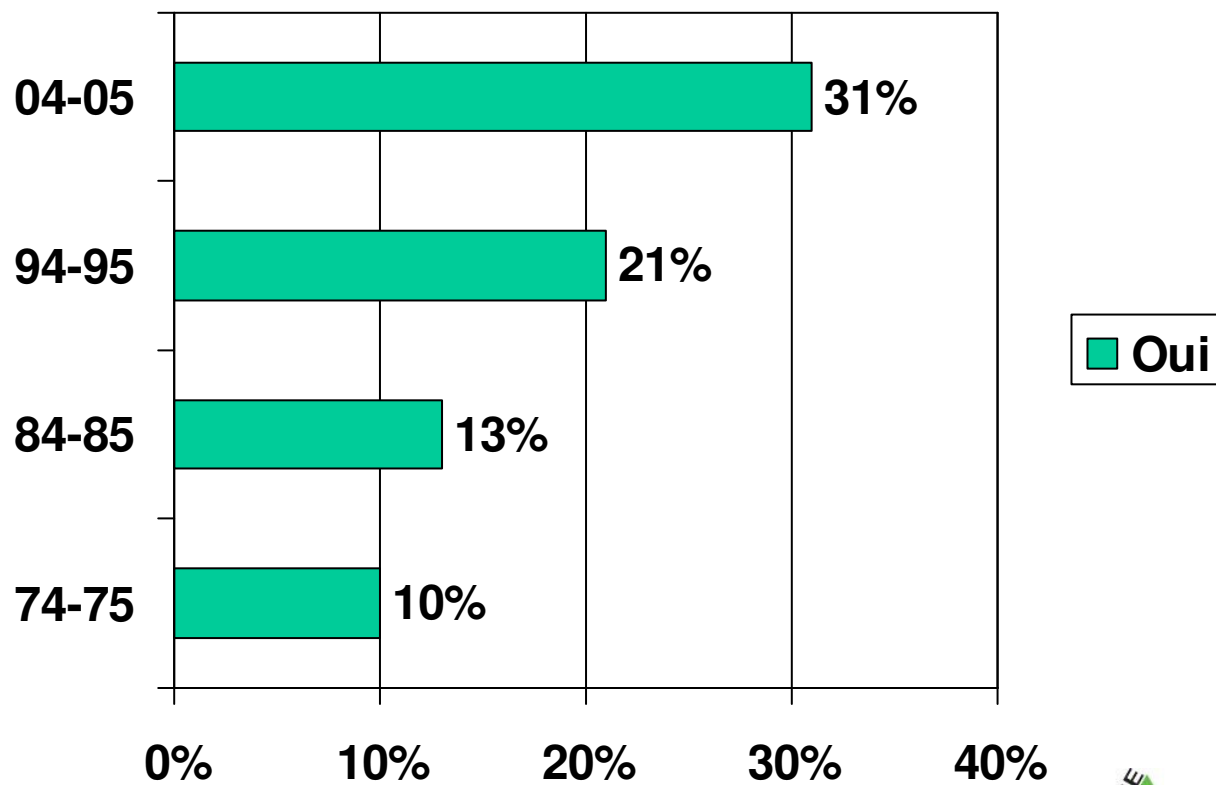


www.ponts.org





Envisagez-vous de faire appel prochainement aux services proposés par Ponts Alliance en matière de carrière ?

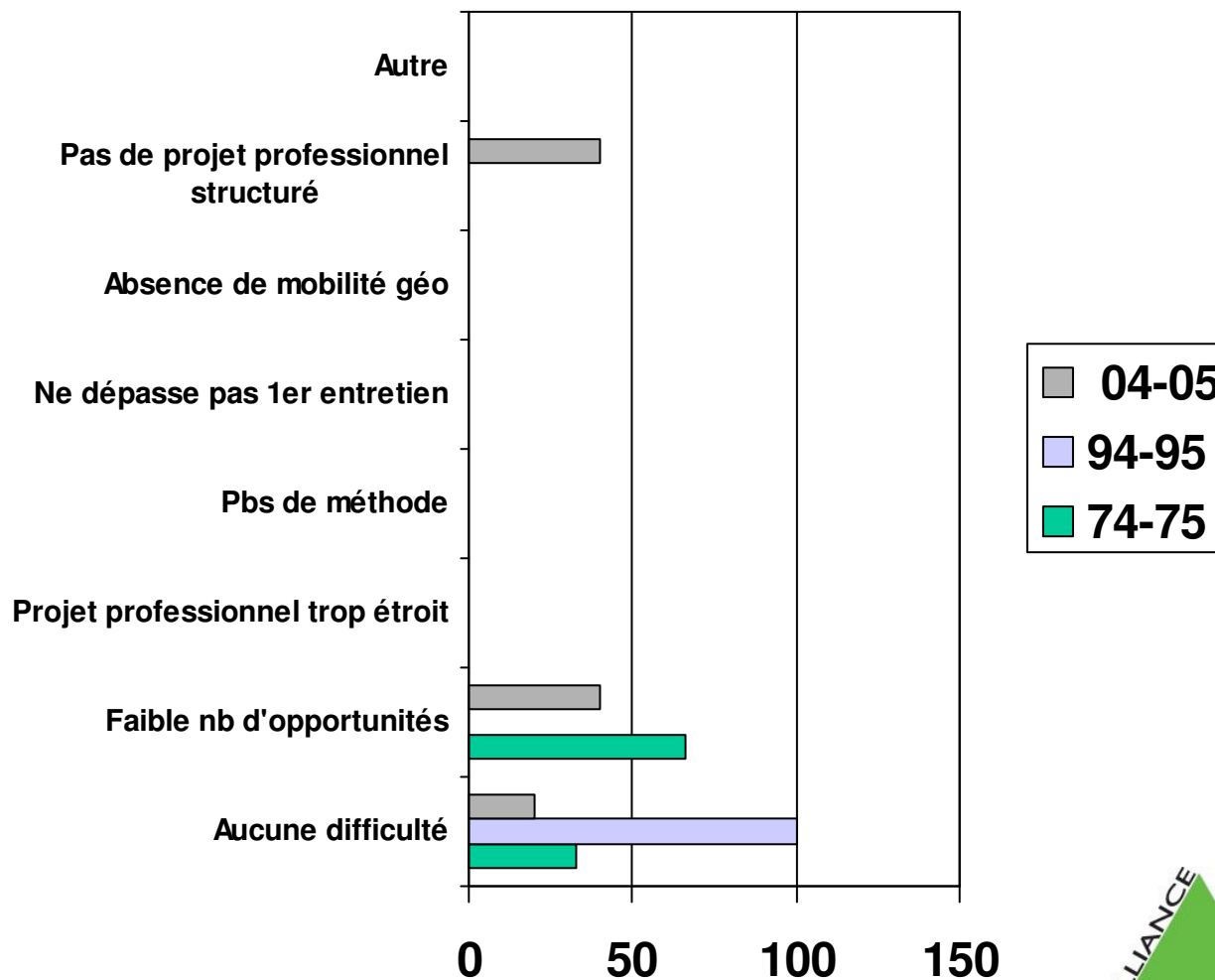


www.ponts.org





Difficultés rencontrées par les camarades « hors-poste » dans leur recherche d'emploi



En raison du faible nombre de répondants à cette question, les données recueillies ne peuvent être considérées comme représentatives

www.ponts.org





www.pontes.org